



А Д М И Н И С Т Р А Ц И Я
ПЕТРОПАВЛОВСК-КАМЧАТСКОГО ГОРОДСКОГО ОКРУГА

П О С Т А Н О В Л Е Н И Е

20 ___ г.

№ _____

Об установлении публичного сервитута в отношении земельных участков с кадастровыми номерами 41:01:0010129:3324, 41:01:0010130:1931, 41:01:0010130:348, 41:01:0010130:39, 41:01:0010130:158, 41:01:0010130:68 41:01:0010130:71, 41:01:0010130:362, 41:01:0010126:152, 41:01:0000000:1992

В соответствии со статьей 23, главой V.7 Земельного кодекса Российской Федерации, статьей 3.6 Федерального закона от 25.10.2001 № 137-ФЗ «О введении в действие Земельного кодекса Российской Федерации», Федеральным законом от 31.07.2020 № 254-ФЗ «Об особенностях регулирования отдельных отношений в целях модернизации и расширения магистральной инфраструктуры и о внесении изменений в отдельные законодательные акты Российской Федерации», постановлением администрации Петропавловск-Камчатского городского округа от 14.02.2020 № 245 «Об административном регламенте предоставления администрацией Петропавловск-Камчатского городского округа муниципальной услуги по установлению публичного сервитута в отдельных целях на территории Петропавловск-Камчатского городского округа», постановлением администрации Петропавловск-Камчатского городского округа от 28.01.2021 № 65 «Об утверждении проекта планировки территории и проекта межевания территории для размещения линейного объекта «Объездная дорога от Петропавловского шоссе до жилого района «Северо-Восток», I этап – от Петропавловского шоссе до ул. Солнечной в г. Петропавловске-Камчатском», рассмотрев ходатайство об установлении публичного сервитута в целях строительства автомобильной дороги от Петропавловского шоссе до жилого района «Северо-Восток» I – от Петропавловского шоссе до ул. Солнечной в г. Петропавловске-Камчатском муниципального казенного учреждения «Служба автомобильных дорог Петропавловск-Камчатского городского округа» от 17.02.2022

ПОСТАНОВЛЯЮ:

1. Установить публичный сервитут на основании ходатайства муниципального казенного учреждения «Служба автомобильных дорог

Петропавловск-Камчатского городского округа» для использования следующих земельных участков:

1.1 части земельного участка с кадастровым номером 41:01:0010129:3324, площадью 70 кв.м, местоположение: край Камчатский, г. Петропавловск-Камчатский;

1.2 части земельного участка с кадастровым номером 41:01:0010130:1931, площадью 6 кв.м, местоположение: Камчатский край, г. Петропавловск-Камчатский;

1.3 части земельного участка с кадастровым номером 41:01:0010130:348, площадью 117 кв.м, местоположение: Камчатский край, г. Петропавловск-Камчатский, ул. Индустриальная, д. 1;

1.4 частей земельного участка с кадастровым номером 41:01:0010130:39, площадью 150 кв.м, площадью 65 кв.м, площадью 85 кв.м, местоположение: Камчатский край, г. Петропавловск-Камчатский, ш. Петропавловское, д. 25а;

1.5 частей земельного участка с кадастровым номером 41:01:0010130:158, площадью 431 кв.м, площадью 54 кв.м, площадью 337 кв.м, площадью 39 кв.м, местоположение: Российская Федерация, Камчатский край, Петропавловск-Камчатский городской округ, г. Петропавловск-Камчатский, улица Аммональная Падь, 6;

1.6 частей земельного участка с кадастровым номером 41:01:0010130:71, площадью 575 кв.м, площадью 477 кв.м, площадью 98 кв.м, местоположение: Камчатский край, г. Петропавловск-Камчатский, ш. Петропавловское, д.23а;

1.7 части земельного участка с кадастровым номером 41:01:001030:362, площадью 29 кв.м, местоположение: Камчатский край, г. Петропавловск-Камчатский, ш. Петропавловское;

1.8 части земельного участка с кадастровым номером 41:01:0010126:152, площадью 717 кв.м, местоположение: Камчатский край, г. Петропавловск-Камчатский, ул. Степная;

1.9 части земельного участка с кадастровым номером 41:01:0000000:1992, площадью 2620 кв.м, площадью 427 кв.м, площадью 17 кв.м, площадью 88 кв.м, площадью 929 кв.м, площадью 68 кв.м, площадью 150 кв.м, площадью 9 кв.м, площадью 192 кв.м, площадью 218 кв.м, площадью 278 кв.м, площадью 244 кв.м, местоположение: Камчатский край, г. Петропавловск-Камчатский.

1.10 части земельного участка с кадастровым номером 41:01:0010130:68, площадью 389 кв.м, местоположение: Камчатский край, г. Петропавловск-Камчатский, ул. Тургенева.

2. Публичный сервитут, указанный в пункте 1 настоящего постановления, устанавливается в целях размещения линейного объекта местного значения: «Объездная дорога от Петропавловского шоссе до жилого района «Северо-Восток», I этап – от Петропавловского шоссе до ул. Солнечной в г. Петропавловске-Камчатском».

3. Публичный сервитут устанавливается на 49 лет.

4. Утвердить границы публичного сервитута:

4.1 на часть земельного участка с кадастровым номером 41:01:0010129:3324, площадью 70 кв.м, согласно приложению № 1;

4.2 на часть земельного участка с кадастровым номером 41:01:0010130:1931, площадью 6 кв.м, согласно приложению № 2;

4.3 на части земельного участка с кадастровым номером 41:01:0010130:39, площадью 150 кв.м, площадью 65, площадью 85 кв.м. согласно приложению № 3;

4.4 на земельный участок с кадастровым номером 41:01:0010130:348, площадью 117 кв.м, согласно приложению № 4;

4.5 на части земельного участка с кадастровым номером 41:01:0010130:158, площадью 431 кв.м, площадью 54 кв.м, площадью 337 кв.м, площадью 39 кв.м, согласно приложению № 5;

4.6 на части земельного участка с кадастровым номером 41:01:0010130:71, площадью 575 кв.м, площадью 477 кв.м, площадью 98 кв.м, согласно приложению № 6;

4.7 на часть земельного участка с кадастровым номером 41:01:0010130:68, площадью 389 кв.м, согласно приложению № 7;

4.8 на часть земельного участка с кадастровым номером 41:01:0010126:152, площадью 717 кв.м, согласно приложению № 8;

4.9 на части земельного участка с кадастровым номером 41:01:0000000:1992, площадью 2620 кв.м, площадью 427 кв.м, площадью 17 кв.м, площадью 88 кв.м, площадью 929 кв.м, площадью 68 кв.м, площадью 150 кв.м, площадью 9 кв.м, площадью 192 кв.м, площадью 218 кв.м, площадью 278 кв.м, площадью 244 кв.м, согласно приложению № 9.

4.10 на часть земельного участка с кадастровым номером 41:01:0010130:362, площадью 29 кв.м, согласно приложению № 10.

5. Срок, в течение которого использование земельных участков, указанных в пункте 1 настоящего постановления, и (или) расположенных на них объектов недвижимости в соответствии с их разрешенным использованием будет невозможно или существенно затруднено в связи с осуществлением деятельности, для обеспечения которой устанавливается публичный сервитут, составляет не более чем три месяца со дня начала строительства в отношении земельных участков, предназначенных для жилищного строительства (в том числе индивидуального жилищного строительства), ведения личного подсобного хозяйства, садоводства, огородничества, или одного года в отношении иных земельных участков, за исключением земельных участков, находящихся в государственной или муниципальной собственности и не предоставленных гражданам или юридическим лицам.

6. Публичный сервитут устанавливается в границах, отображенных проектом планировки территории и проектом межевания территории линейного объекта: «Объездная дорога от Петропавловского шоссе до жилого района «Северо-Восток», I этап – от Петропавловского шоссе до ул. Солнечной в г. Петропавловске-Камчатском», которые утверждены

постановлением администрации Петропавловск-Камчатского городского округа от 28.01.2021 № 65.

7. Управлению делами администрации Петропавловск-Камчатского городского округа опубликовать настоящее постановление в газете «Град Петра и Павла» и разместить на официальном сайте администрации Петропавловск-Камчатского городского округа в информационно-телекоммуникационной сети «Интернет».

8. Управлению имущественных и земельных отношений администрации Петропавловск-Камчатского городского округа в течение 5 рабочих дней со дня принятия настоящего постановления обеспечить:

8.1 направление копии настоящего постановления в Управление Федеральной службы государственной регистрации, кадастра и картографии по Камчатскому краю;

8.2 направление копии настоящего постановления правообладателям земельных участков с уведомлением о вручении по почтовым адресам, указанным в выписке из Единого государственного реестра недвижимости;

8.3 направление обладателю публичного сервитута, указанному в пункте 1 настоящего постановления, копии настоящего постановления, сведений о лицах, являющихся правообладателями земельных участков, сведений о лицах, подавших заявления об учете их прав (обременений прав) на земельные участки, способах связи с ними, копии документов, подтверждающих права указанных лиц на земельные участки.

9. Публичный сервитут считается установленным с даты внесения сведений о нем в Единый государственный реестр недвижимости.

10. Настоящее постановление вступает в силу после дня его официального опубликования.

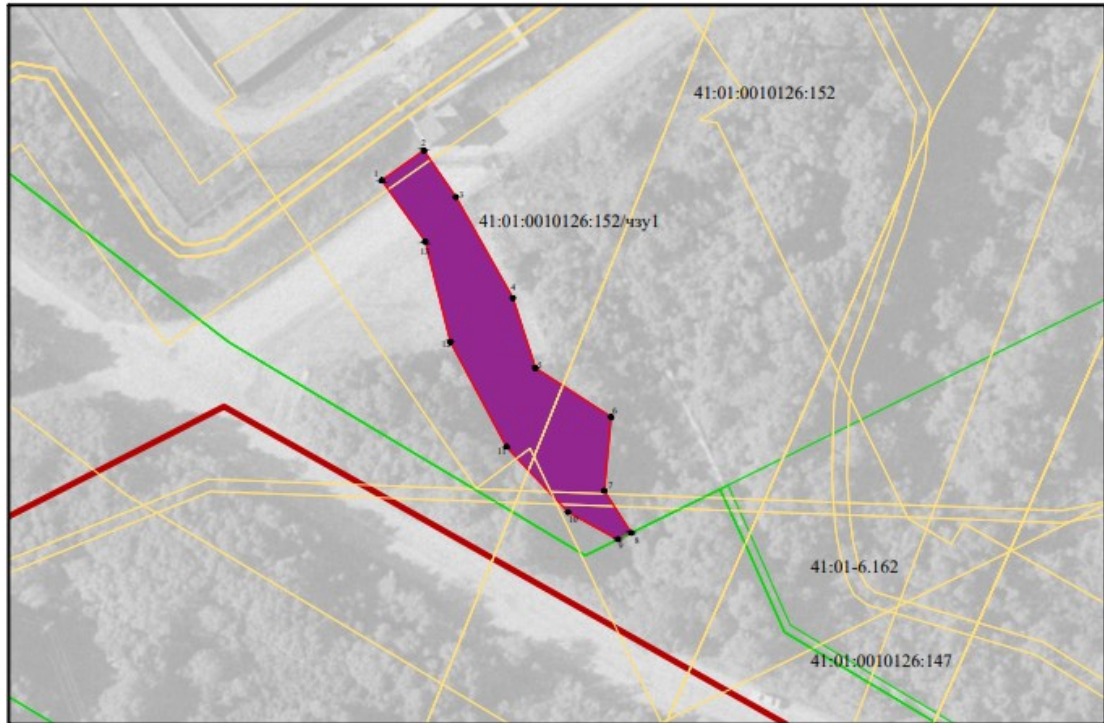
11. Контроль за исполнением настоящего постановления возложить на руководителя Управления имущественных и земельных отношений администрации Петропавловск-Камчатского городского округа.




Исполняющий полномочия Главы
Петропавловск-Камчатского
городского округа

Ю.Н. Иванова

Схема расположения границ публичного сервитута
в целях строительства объекта: «Объездная дорога
от Петропавловского шоссе до жилого района «Северо-восток»,
в г. Петропавловске-Камчатском»
1 этап - от Петропавловского шоссе до ул. Солнечной

Приложение
к постановлению администрации
Петропавловск-Камчатского
городского округа
№ _____ от _____ 20__ г.



- Условные обозначения:
-  41:01:0010130:1931
 - 41:01:0010130:1931/чзу1 обозначение образуемой части земельного участка
 -  граница зоны с особыми условиями использования территории
 -  граница кадастрового квартала

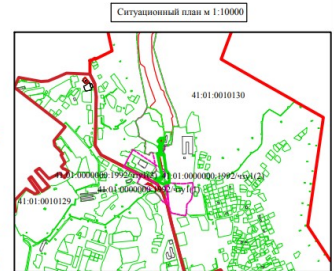
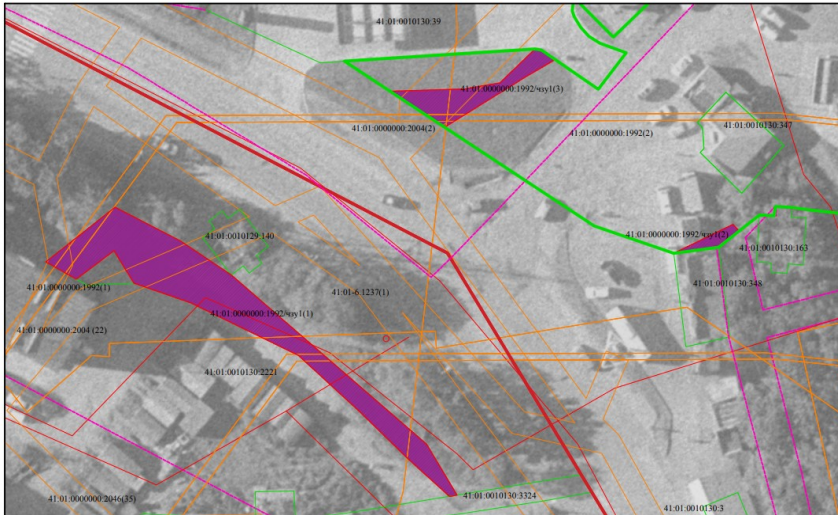
Условный номер части земельного участка 41:01:0010126:152/чзу1		
Площадь 717 кв.м		
№ точки	X	Y
1	559092.03	1418176.16
2	559096.9	1418183
3	559089.3	1418188.23
4	559072.83	1418197.55
5	559061.41	1418201.23
6	559053.43	1418213.6
7	559041.41	1418212.47
8	559034.54	1418216.87
9	559033.48	1418214.72
10	559037.94	1418206.55
11	559048.6	1418196.5
12	559065.69	1418187.35
13	559082.09	1418183.23
1	559092.03	1418176.16

Схема расположения границ публичного сервитута

в целях строительства объекта:

«Объездная дорога от Петропавловского шоссе до жилого района «Северо-восток»,
1 этап – от Петропавловского шоссе до ул. Солнечной в г. Петропавловске-Камчатском»

Приложение № ___
к постановлению администрации
Петропавловско-Камчатского
городского округа
№ ___ от ___ 20__ г.



- Условные обозначения:
- граница ЗУ, в отношении которого устанавливается сервитут
 - граница ЗУ, сведения о котором внесены в ЕГРН
 - граница проекта межевания территории
 - граница зоны с особыми условиями использования территории
 - граница кадастрового квартала
 - контур здания
 - образуемая часть ЗУ, в отношении которого устанавливается сервитут
- 41:01:0010124:1:чпу1 условный номер части земельного участка
41:01:0010124:288 кадастровый номер земельного участка
41:01:0010124:1:331 условный номер земельного участка

Условный номер части земельного участка
41:01:0000000:1992:чс1(2)
Площадь: 17 кв.м

Сведения о характерных точках границ ЗУ		
№ точки	X	Y
1	555443.25	1415138.73
2	555442.76	1415139.79
3	555439.43	1415136.33
4	555438.43	1415128.78
1	555443.25	1415138.73

Условный номер части земельного участка
41:01:0000000:1992:чс1(2)
Площадь: 88 кв.м

Сведения о характерных точках границ ЗУ		
№ точки	X	Y
1	555472.59	1415105.47
2	555472.4	1415108.82
3	555470.8	1415109.87
4	555467.8	1415102.17
5	555469.48	1415090.29
6	555465.5	1415081.11
7	555465.89	1415092.54
8	555466.92	1415099.55
1	555472.59	1415105.47

Условный номер части земельного участка
41:01:0000000:1992:чс1(1)
Площадь: 428 кв.м

Местоположение ЗУ
г. Петропавловск-Камчатский

ВРИ
ЗУ объект автомобильной инфраструктуры (дороги, улицы, проспекты, шоссе, проезды, переулки, мосты, остановки)

Сведения о характерных точках границ ЗУ		
№ точки	X	Y
1	555397.98	1415082.37
2	555397.8	1415091.31
3	555397.77	1415091.09
4	555404.11	1415084.05
5	555411.9	1415076.03
6	555421.34	1415085.11
7	555430.16	1415047.54
8	555433.41	1415038.08
9	555438.86	1415034.74
10	555434.09	1415028.28
11	555436.99	1415023.27
12	555445.14	1415034.89
13	555440.43	1415045.94
14	555434.78	1415054.44
15	555405.52	1415087.25
1	555397.98	1415082.37

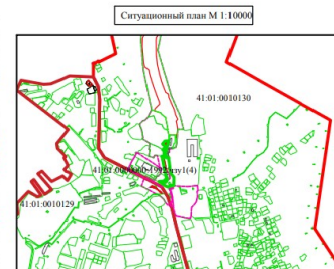
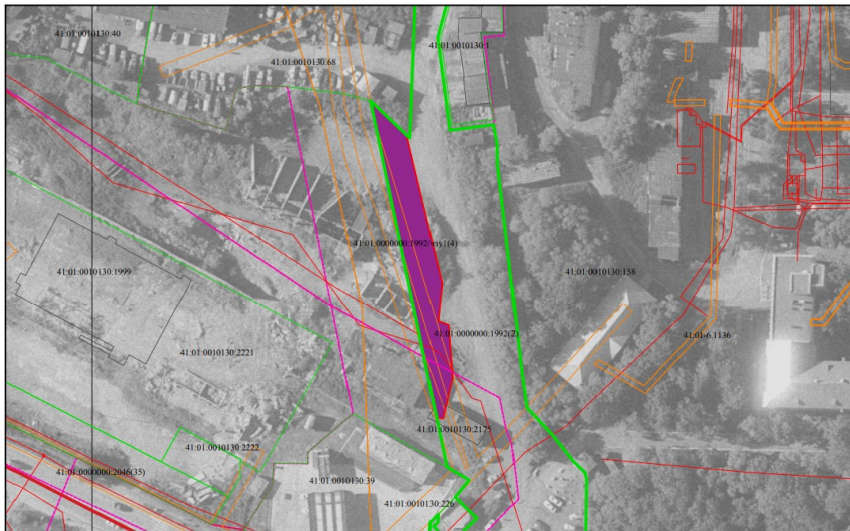
Масштаб 1:500
Лист

Схема расположения границ публичного сервитута

в целях строительства объекта:

«Объездная дорога от Петропавловского шоссе до жилого района «Северо-восток»,
1 этап – от Петропавловского шоссе до ул. Солнечной в г. Петропавловске-Камчатском»

Приложение № ___
к постановлению администрации
Петропавловско-Камчатского
городского округа
№ ___ от ___ 2022г.



- Условные обозначения:
- граница земельного участка, в отношении которого устанавливается сервитут
 - граница земельного участка, сведения о котором внесены в ЕГРН
 - граница проекта межевания территории
 - граница зоны с особыми условиями использования территории
 - граница кадастрового квартала
 - контур здания
 - образуемая часть земельного участка, в отношении которого устанавливается сервитут
- 41:01:0010124:1:чпу1 условный номер части земельного участка
41:01:0010124:288 кадастровый номер земельного участка
41:01:0010124:1:331 условный номер земельного участка

Условный номер части земельного участка
41:01:0000000:1992:чс1(4)
Площадь: 929 кв.м

Сведения о характерных точках границ ЗУ		
№ точки	X	Y
1	555622.81	1415092.18
2	555622.31	1415092.71
3	555611.48	1415104.14
4	555610.91	1415104.24
5	555589.07	1415109.38
6	555561.77	1415115.89
7	555548.96	1415114.61
8	555547.62	1415118.01
9	555530.06	1415119.38
10	555516.36	1415116.19
11	555516.66	1415114.06
12	555549.73	1415107.23
13	555574.44	1415102.15
1	555622.81	1415092.18

Условный номер части земельного участка
41:01:0000000:1992:чс1(4)
Площадь: 929 кв.м

Сведения о характерных точках границ ЗУ		
№ точки	X	Y
1	555622.81	1415092.18
2	555622.31	1415092.71
3	555611.48	1415104.14
4	555610.91	1415104.24
5	555589.07	1415109.38
6	555561.77	1415115.89
7	555548.96	1415114.61
8	555547.62	1415118.01
9	555530.06	1415119.38
10	555516.36	1415116.19
11	555516.66	1415114.06
12	555549.73	1415107.23
13	555574.44	1415102.15
1	555622.81	1415092.18

Система координат МСК-41
Масштаб 1:1000

Лист

Схема расположения границ публичного сервитута
в целях строительства объекта:
«Объездная дорога от Петропавловского шоссе до жилого района «Северо-восток»,
1 этап – от Петропавловского шоссе до ул. Солнечной в г. Петропавловске-Камчатском»

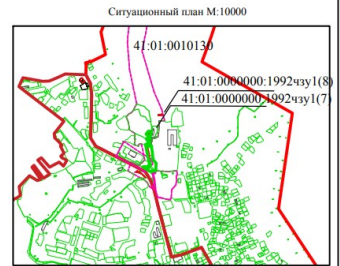
Приложение № ___
к постановлению администрации
Петропавловск-Камчатского
городского округа
№ ___ от ___ 2022г.



- Условные обозначения:
- граница земельного участка, сведения о котором устанавливаются сервитут
 - граница земельного участка, сведения о котором внесены в ЕГРН
 - граница проекта межевания территории
 - кадастровый номер земельного участка
 - условный номер земельного участка
 - условный номер части земельного участка
 - образуемая часть земельного участка, отношении которого устанавливается сервитут
 - Граница зоны с особыми условиями использования территории
 - Контур сооружения
 - Контур здания

Система координат МСК-41
Масштаб 1:500

Лист ___



Условный номер части земельного участка
41:01:000000:1992/чз1(7)

Площадь 9 кв.м

№ точки	X	Y
1	555777.52	1415186.16
2	555784.97	1415186.21
3	555784.98	1415187.58
4	555777.48	1415187.09
1	555777.52	1415186.16

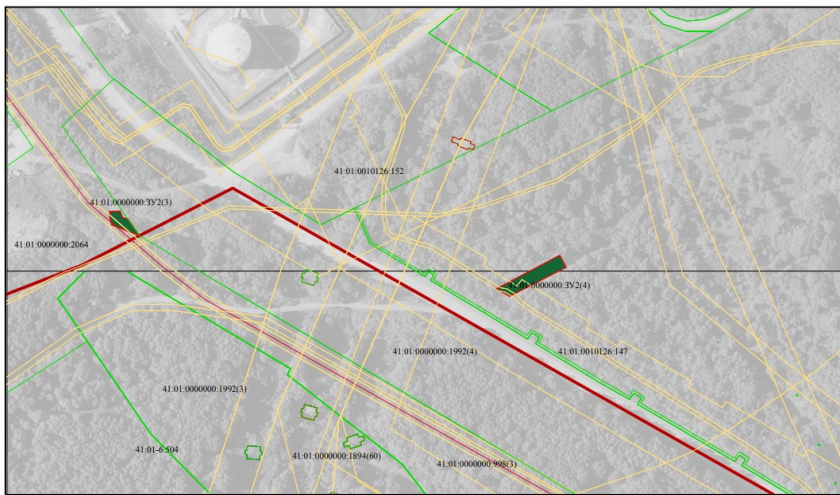
Условный номер части земельного участка
41:01:000000:1992/чз1(8)

Площадь 192 кв.м

№ точки	X	Y
1	555821.35	1415180.29
2	555827.52	1415179.04
3	555831.65	1415209.11
4	555825.34	1415210.18
1	555821.35	1415180.29

Схема расположения границ публичного сервитута
в целях строительства объекта:
«Объездная дорога от Петропавловского шоссе до жилого района «Северо-восток»,
1 этап – от Петропавловского шоссе до ул. Солнечной в г. Петропавловске-Камчатском»

Приложение № ___
к постановлению администрации
Петропавловск-Камчатского
городского округа
№ ___ от ___ 2022г.

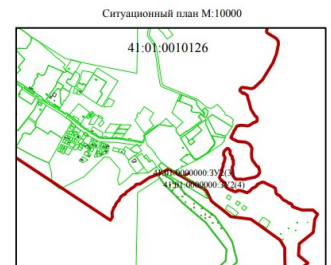


- Условные обозначения:
- граница земельного участка, отношении которого устанавливается сервитут
 - граница земельного участка, сведения о котором внесены в ЕГРН
 - граница проекта межевания территории
 - кадастровый номер земельного участка
 - условный номер земельного участка
 - условный номер части земельного участка
 - образуемая часть земельного участка, отношении которого устанавливается сервитут
 - граница зоны с особыми условиями использования территории
 - контур сооружения
 - граница кадастрового квартала

Масштаб 1:1000

Система координат МСК-41

Лист ___



Условный номер ЗУ
41:01:000000:3У2(3)

Площадь 139 кв.м

№ точки	X	Y
1	559034.55	1418080.61
2	559023.65	1418088.34
3	559030.76	1418069.76
4	559035.09	1418068.61
5	559039.68	1418068.49
6	559039.89	1418075.44
7	559035.56	1418077
1	559034.55	1418080.61

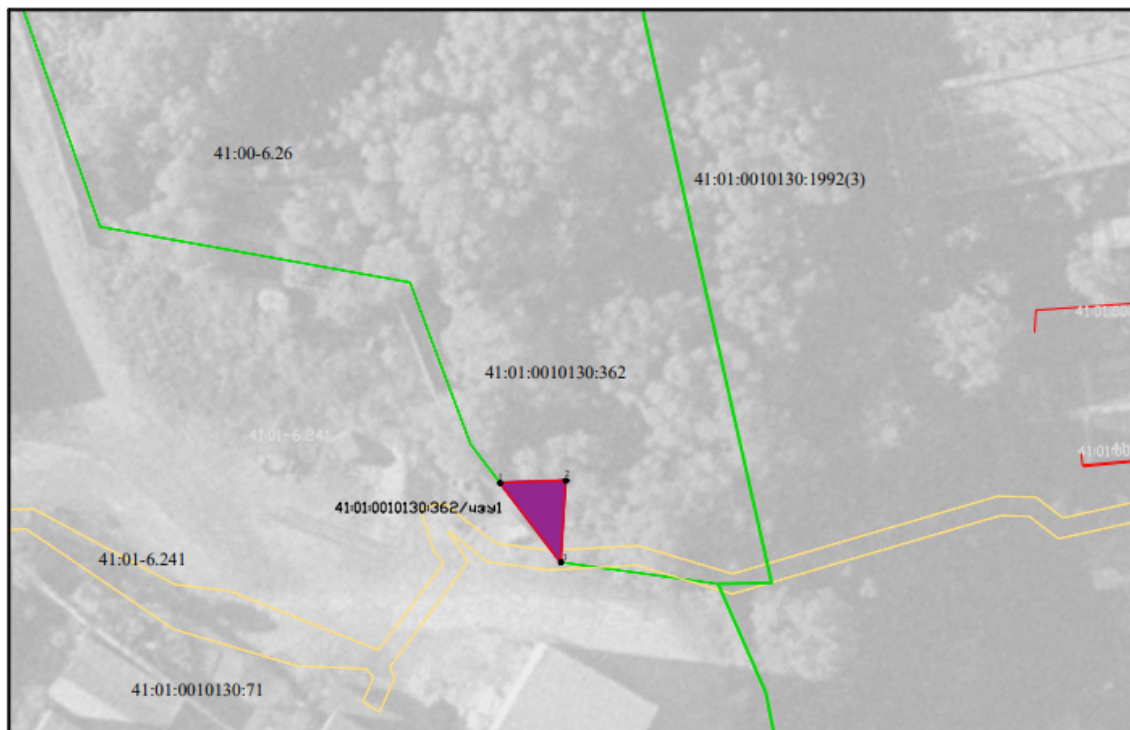
Условный номер части ЗУ
41:01:000000:3У2(4)

Площадь 392 кв.м

№ точки	X	Y
1	558983.31	1418334.83
2	558985.8	1418330.58
3	558988.25	1418325.9
4	559010.51	1418368.32
5	559002.65	1418372.53
1	558983.31	1418334.83

Схема расположения границ публичного сервитута
в целях строительства объекта: «Объездная дорога
от Петропавловского шоссе до жилого района «Северо-восток»,
в г. Петропавловске-Камчатском»
1 этап - от Петропавловского шоссе до ул. Солнечной






Приложение
к постановлению администрации
Петропавловск-Камчатского
городского округа
№ _____ от _____ 20__ г.



Масштаб 1:1000

Условный номер части земельного участка 41:01:0010130:362/чзз1					
Площадь 29 кв.м					
№ точки	X	Y	№ точки	X	Y
1	555792.84	1415101.63	3	555784.61	1415107.88
2	555793.06	1415108.4	1	555792.84	1415101.63

Условные обозначения:

-  проектные границы публичного сервитута и характерные точки
-  41:01:0010130:1931 границы и кадастровые номера ЗУ, в отношении которых испрашивается публичный сервитут
-  41:01:0010130:1931/чзз1 обозначение образуемой части земельного участка
-  граница зоны с особыми условиями использования территории
-  граница кадастрового квартала

Система координат МСК-41

Лист _____

Схема расположения границ публичного сервитута
в целях строительства объекта:

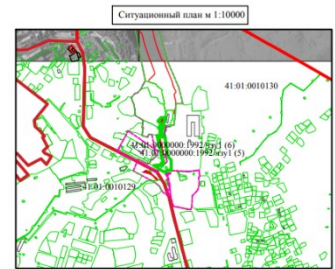
«Объездная дорога от Петропавловского шоссе до жилого района «Северо-восток»,
1 этап – от Петропавловского шоссе до ул. Солнечной в г. Петропавловске-Камчатском»

Приложение № _____
к постановлению администрации
Петропавловск-Камчатского
городского округа
№ _____ от _____ 2022г.



- Условные обозначения:
- граница земельного участка, отношения которого устанавливается сервитут
 - граница земельного участка, сведения о котором внесены в ЕГРН
 - граница проекта межевания территории
 - 41.01.0010124.288 кадастровый номер земельного участка
 - 41.01.0010124.1:3У1 условный номер земельного участка
 - 41.01.0010124.1:чзУ1 условный номер части земельного участка
 - образуемая часть земельного участка, отношения которого устанавливается сервитут
 - Граница зоны с особыми условиями использования территории
 - Контур сооружения
 - Контур здания

Система координат МСК-41
Масштаб 1:500



Условный номер части земельного участка
41.01.0000000.1992/чз1(5)

Площадь 68 кв.м

№ точки	X	Y
1	555660.78	1415097.63
2	555667.08	1415103.62
3	555681.78	1415112.63
4	555673.64	1415108.74
5	555660.43	1415105.1
6	555657.01	1415104.17
1	555660.78	1415097.63

Условный номер части земельного участка
41.01.0000000.1992/чз1(6)

Площадь 150 кв.м

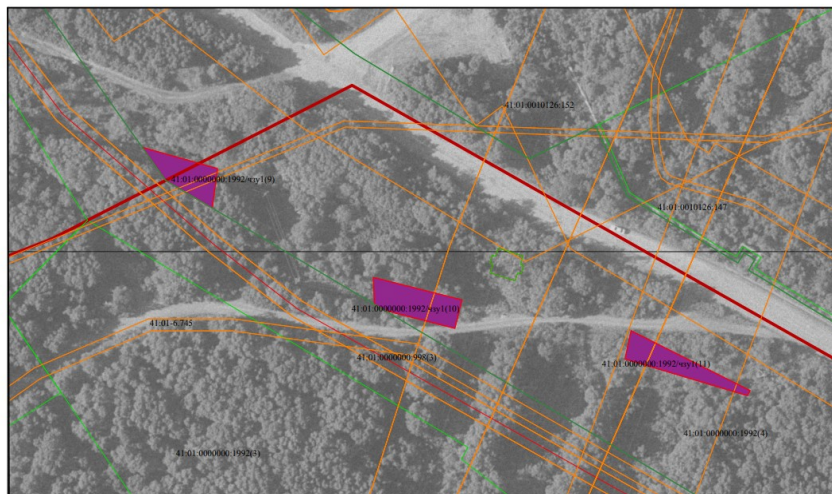
№ точки	X	Y
1	555685.19	1415108.07
2	555705.19	1415116.47
3	555712.94	1415118.33
4	555713.99	1415118.66
5	555714.28	1415123.79
6	555714.14	1415123.72
7	555681.78	1415112.63
1	555685.19	1415108.07

Лист _____

Схема расположения границ публичного сервитута
в целях строительства объекта:

«Объездная дорога от Петропавловского шоссе до жилого района «Северо-восток»,
1 этап – от Петропавловского шоссе до ул. Солнечной в г. Петропавловске-Камчатском»

Приложение № _____
к постановлению администрации
Петропавловск-Камчатского
городского округа
№ _____ от _____ 2022г.



- Условные обозначения:
- граница земельного участка, отношения которого устанавливается сервитут
 - граница земельного участка, сведения о котором внесены в ЕГРН
 - граница проекта межевания территории
 - 41.01.0010124.288 кадастровый номер земельного участка
 - 41.01.0010124.1:3У1 условный номер земельного участка
 - 41.01.0010124.1:чзУ1 условный номер части земельного участка
 - образуемая часть земельного участка, отношения которого устанавливается сервитут
 - Граница зоны с особыми условиями использования территории
 - Контур сооружения
 - граница кадастрового квартала

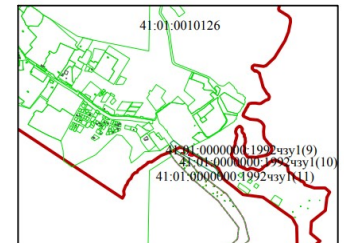
Система координат МСК-41

Условный номер части земельного участка
41.01.0000000.1992/чз1(9)

Площадь 218 кв.м

№ точки	X	Y
1	559034.55	1418080.61
2	559027.54	1418105.55
3	559014.49	1418103.84
4	559023.65	1418088.34
1	559034.55	1418080.61

Ситуационный план М:10000



Условный номер части земельного участка
41.01.0000000.1992/чз1(10)

Площадь 278 кв.м

№ точки	X	Y
1	558982.59	1418157.78
2	558991.49	1418157.5
3	558984.01	1418186.95
4	558974.62	1418184.56
5	558980.64	1418161.08
1	558982.59	1418157.78

Условный номер части земельного участка
41.01.0000000.1992/чз1(11)

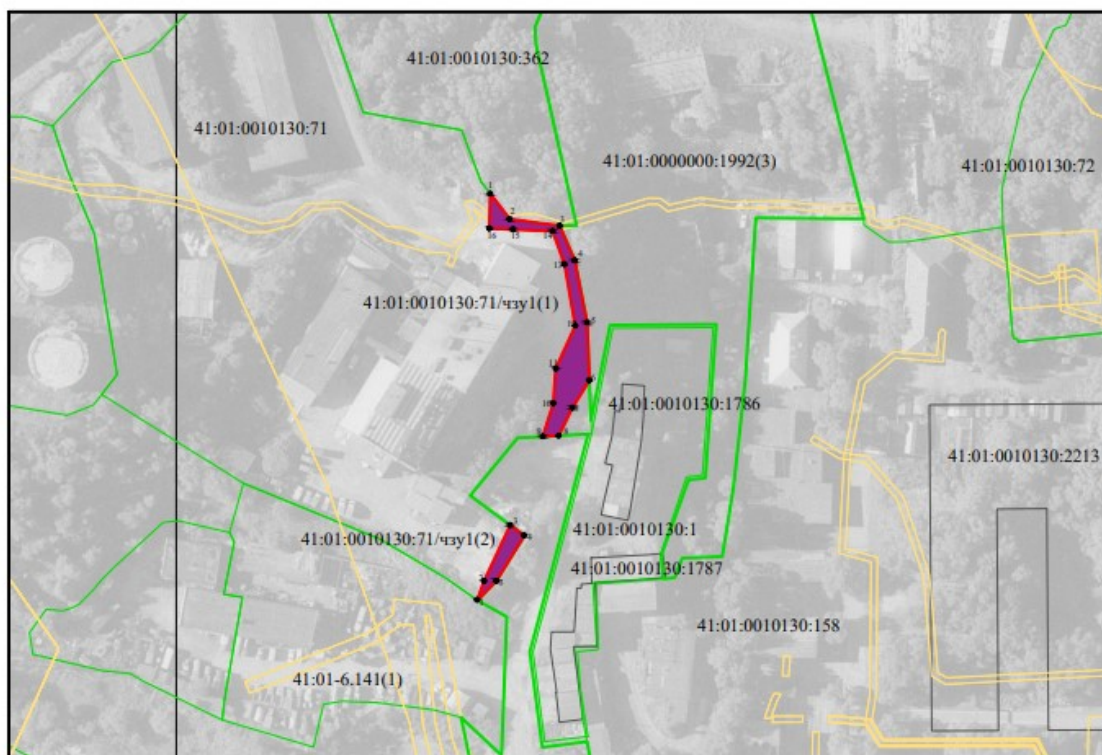
Площадь 244 кв.м

№ точки	X	Y
1	558973.81	1418243.24
2	558953.94	1418282.83
3	558952.32	1418281.88
4	558964.45	1418241.2
1	558973.81	1418243.24

Лист _____

Схема расположения границ публичного сервитута
в целях строительства объекта: «Объездная дорога
от Петропавловского шоссе до жилого района «Северо-восток»,
в г. Петропавловске-Камчатском»
1 этап - от Петропавловского шоссе до ул. Солнечной

Приложение
к постановлению администрации
Петропавловск-Камчатского
городского округа
№ _____ от _____ 20__ г.


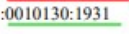





Масштаб 1:500
Система координат МСК-41

Условный номер части земельного участка 41:01:0010130:71/чзу1(1)		
Площадь 477 кв.м		
№ точки	X	Y
1	555792.84	1415101.63
2	555784.61	1415107.88
3	555782.38	1415124.08
4	555771.14	1415128.99
5	555750.99	1415132.97
6	555732.24	1415133.7
7	555723.3	1415128.23
8	555714.28	1415123.79
9	555713.99	1415118.66
10	555724.8	1415122.04
11	555735.99	1415122.83
12	555749.94	1415129.12
13	555769.92	1415125.68
14	555780.71	1415121.8
15	555781.21	1415109.01
16	555781.54	1415101.34
1	555792.84	1415101.63

Условный номер части земельного участка 41:01:0010130:71/чзу1(2)		
Площадь 98 кв.м		
№ точки	X	Y
1	555660.88	1415097.39
2	555667.04	1415099.61
3	555685.19	1415108.07
4	555681.78	1415112.63
5	555667.08	1415103.62
6	555660.78	1415097.53
1	555660.88	1415097.39

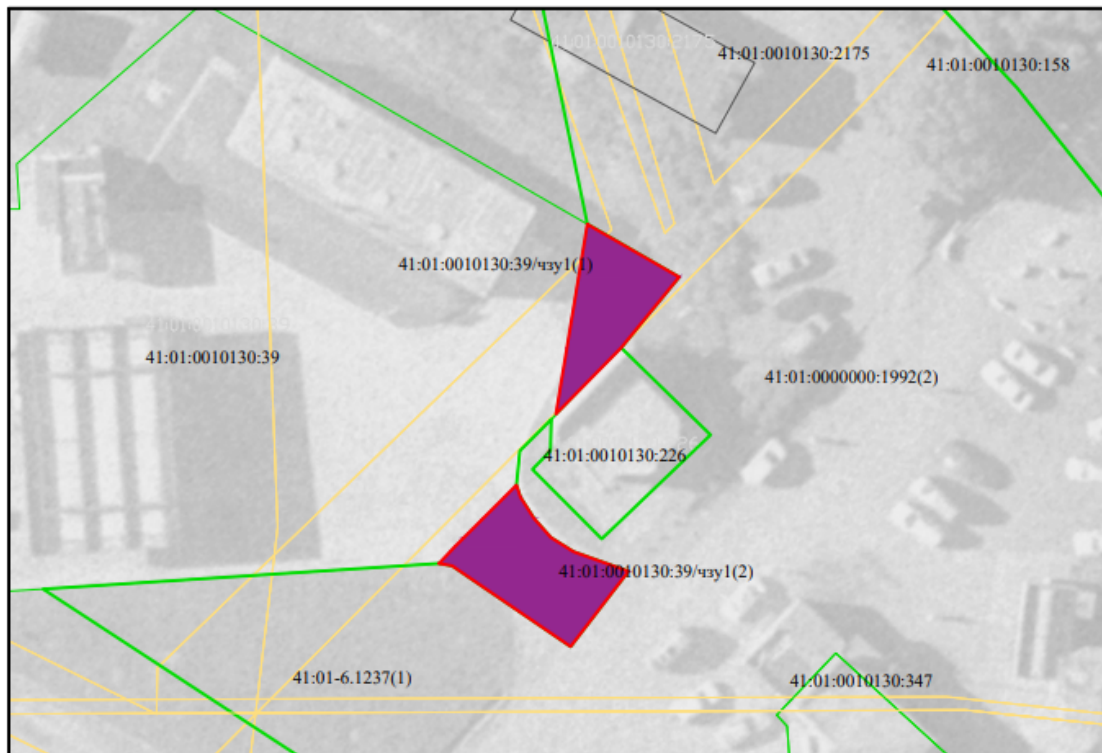
Условные обозначения:

-  проектные границы публичного сервитута и характерные точки
-  41:01:0010130:1931 границы и кадастровые номера ЗУ, в отношении которых испрашивается публичный сервитут
-  41:01:0010130:1931/чзу1 обозначение образуемой части земельного участка
-  граница зоны с особыми условиями использования территории
-  граница кадастрового квартала

Лист _____

Схема расположения границ публичного сервитута
в целях строительства объекта: «Объездная дорога
от Петропавловского шоссе до жилого района «Северо-восток»,
в г. Петропавловске-Камчатском»
1 этап - от Петропавловского шоссе до ул. Солнечной

Приложение
к постановлению администрации
Петропавловск-Камчатского
городского округа
№ _____ от _____ 20__ г.



Масштаб 1:500

Система координат МСК-41

Условный номер части ЗУ 41:01:0010130:39/чзу1(1)		
Площадь 66 кв.м		
Сведения о характерных точках границ ЗУ		
№ точки	X	Y
1	555500.07	1415117.46
2	555495.79	1415124.9
3	555490.06	1415120.2
4	555484.69	1415114.93
1	555500.07	1415117.46
Условный номер части ЗУ 41:01:0010130:39/чзу1(2)		
Площадь 85 кв.м		
Сведения о характерных точках границ ЗУ		
№ точки	X	Y
1	555472.59	1415105.47
2	555473.94	1415106.73
3	555478.94	1415111.74
4	555477.97	1415112.06
5	555476.23	1415113.15
6	555474.68	1415114.52
7	555473.54	1415116.34
8	555471.96	1415120.79
9	555465.86	1415116.12
10	555470.8	1415108.87
11	555472.4	1415106.52
1	555472.59	1415105.47

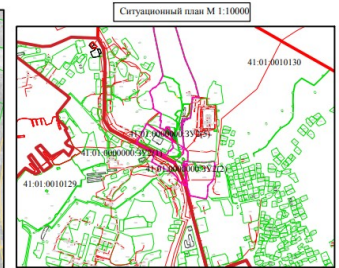
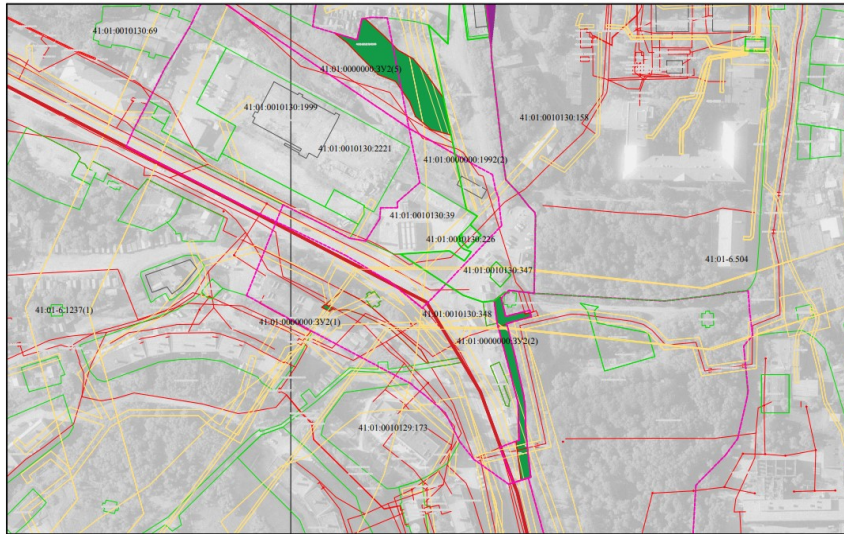
Условные обозначения:

- граница земельного участка, в отношении которого устанавливается сервитут
- граница земельного участка, сведения о котором внесены в ЕГРН
- часть земельного участка, в отношении которого устанавливается сервитут
- 41:01:0010130:1931:чзу1 условный номер части земельного участка
- граница зоны с особыми условиями использования территории
- граница кадастрового квартала

Лист _____

**Схема расположения границ публичного сервитута
в целях строительства объекта:
«Объездная дорога от Петропавловского шоссе до жилого района «Северо-восток»,
1 этап – от Петропавловского шоссе до ул. Солнечной в г. Петропавловске-Камчатском»**

Приложение № ___
к постановлению администрации
Петропавловско-Камчатского
городского округа
№ ___ от ___ 2022г.



Условные обозначения:

- граница земельного участка, в отношении которого устанавливается сервитут
- граница земельного участка, сведения о котором внесены в ЕГРН
- граница проспекта межевания территории
- граница зоны с особыми условиями использования территории
- граница кадастрового квартала
- контур здания

обременяемая часть земельного участка, в отношении которого устанавливается сервитут

41:01:0010124:1:001 условный номер части земельного участка
41:01:0010124:288 кадастровый номер земельного участка
41:01:0010124:1:3У1 условный номер земельного участка

Масштаб 1:500
Система координат МСК-41

**Условный номер земельного участка
41:01:0010130:21(1)**
Площадь: 36 кв. м

Муниципальное образование: ЗУ в г. Петропавловск-Камчатский
Сведения о характерных точках границы ЗУ

№ точки	X	Y	№ точки	X	Y
1	555436.99	1415023.27	4	555435.05	1415020.82
2	555434.09	1415028.38	1	555436.99	1415023.27
3	555432.33	1415028.05			

**Условный номер земельного участка
41:01:0010130:21(2)**
Площадь: 170 кв. м

Сведения о характерных точках границы ЗУ

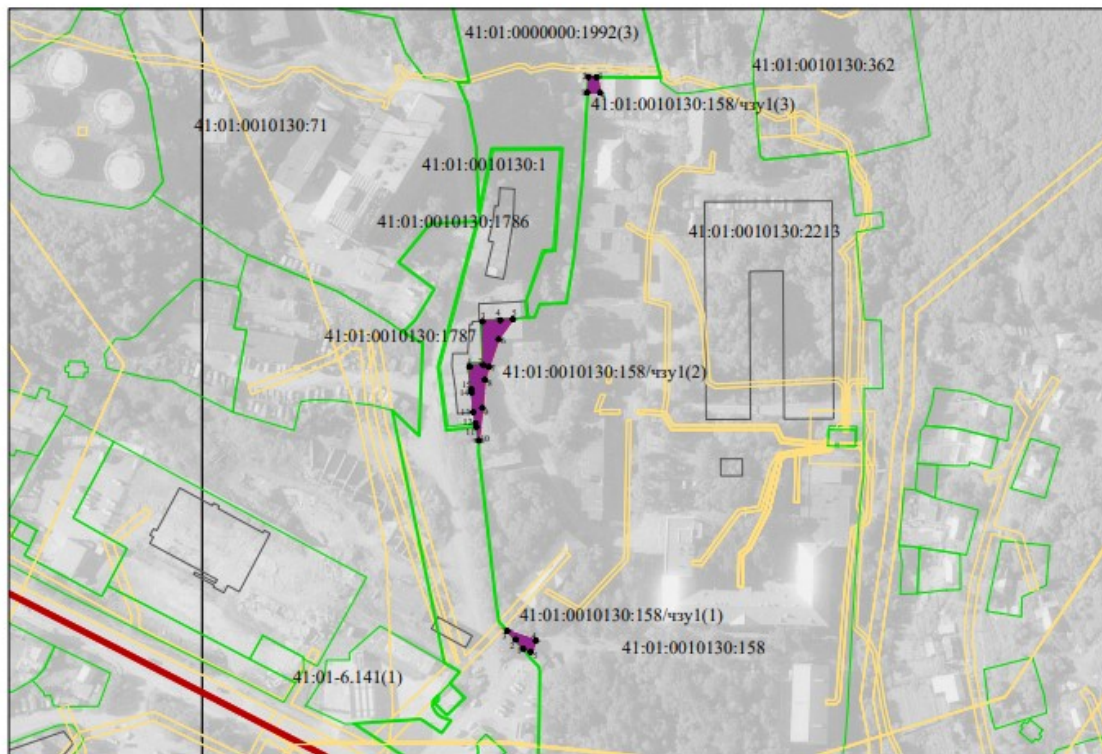
№ точки	X	Y	№ точки	X	Y
1	555432.43	1415138.33	12	555369.52	1415138.76
2	555422.18	1415129.79	13	555352.74	1415127.38
3	555421.05	1415140.88	14	555337.08	1415158.88
4	555420.93	1415143.79	15	555321.97	1415160.64
5	555422.12	1415153.27	16	555321.63	1415158.82
6	555420.45	1415156.6	17	555319.91	1415154.08
7	555421.6	1415148.36	18	555345.83	1415150.89
8	555420.82	1415160.99	19	555348.55	1415152.55
9	555422.32	1415144.49	20	555317.87	1415162
10	555421.88	1415162.25	21	555424.45	1415138.25
11	555378.49	1415138.88	1	555424.45	1415138.25

**Условный номер земельного участка
41:01:0010130:21(3)**
Площадь: 1758 кв. м

№ точки	X	Y	№ точки	X	Y
1	555874.44	1415163.19	10	555877.47	1415020.8
2	555840.73	1415107.23	11	555813.05	1415044.36
3	555853.34	1415092.79	12	555805.98	1415047.05
4	555862.07	1415083.54	13	555807.33	1415049.67
5	555871.98	1415078.43	14	555815.05	1415051.06
6	555883.44	1415070.1	15	555806.22	1415047.02
7	555889.8	1415058.59	16	555800.47	1415041.82
8	555893.39	1415048.19	17	555801.39	1415038.67
9	555870.95	1415027.88	1	555874.44	1415102.15

Схема расположения границ публичного сервитута
в целях строительства объекта: «Объездная дорога
от Петропавловского шоссе до жилого района «Северо-восток»,
в г. Петропавловске-Камчатском»
1 этап - от Петропавловского шоссе до ул. Солнечной

Приложение
к постановлению администрации
Петропавловск-Камчатского
городского округа
№ _____ от _____ 20__ г.




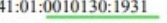



Масштаб 1:500

Система координат МСК-41

Условный номер части земельного участка 41:01:0010130:158/чзу1(1)		
Площадь 54 кв.м		
№ точки	X	Y
1	555606.74	1415155.72
2	555511.1	1415152.24
3	555515.56	1415148.09
4	555510.77	1415161.97
5	555605.23	1415159.69
1	555606.74	1415155.72
Условный номер части земельного участка 41:01:0010130:158/чзу1(2)		
Площадь 337 кв.м		
№ точки	X	Y
1	555644.11	1415129.83
2	555644.79	1415136.55
3	555666.09	1415136.01
4	555666.76	1415144.64
5	555667.24	1415150.83
6	555667.47	1415143.87
7	555644.1	1415139.18
8	555637.73	1415137.15
9	555624.15	1415135.92
10	555608.22	1415134.21
11	555614.88	1415132.96
12	555616.56	1415132.65
13	555622.01	1415131.63
14	555631.5	1415130.85
15	555631.56	1415130.85
1	555644.11	1415129.83

Условный номер части земельного участка 41:01:0010130:158/чзу1(3)		
Площадь 39 кв.м		
№ точки	X	Y
1	555777.48	1415187.09
2	555784.98	1415187.58
3	555784.95	1415191.69
4	555777.19	1415193.28
1	555777.48	1415187.09

Условные обозначения:

-  проектные границы публичного сервитута и характерные точки
-  41:01:0010130:1931 границы и кадастровые номера ЗУ, в отношении которых испрашивается публичный сервитут
-  41:01:0010130:1931/чзу1 обозначение образуемой части земельного участка
-  граница зоны с особыми условиями использования территории
-  граница кадастрового квартала

Лист _____