



АДМИНИСТРАЦИЯ
ПЕТРОПАВЛОВСК-КАМЧАТСКОГО ГОРОДСКОГО ОКРУГА

ПОСТАНОВЛЕНИЕ

_____ 20__ г.

№ _____

Об утверждении проекта межевания территории части квартала № 7 планировочного подрайона 4.2.3. Жилой район – «Дальний» (переулок Заозерный) Восточного городского планировочного района в Петропавловск-Камчатском городском округе

В соответствии со статьей 46 Градостроительного кодекса Российской Федерации, на основании протокола публичных слушаний по рассмотрению проекта межевания территории от 23.09.2019, заключения о результатах публичных слушаний от 03.10.2019

ПОСТАНОВЛЯЮ:

1. Утвердить проект межевания территории части квартала № 7 планировочного подрайона 4.2.3. Жилой район – «Дальний» (переулок Заозерный) Восточного городского планировочного района в Петропавловск-Камчатском городском округе согласно приложению.

2. Управлению делами администрации Петропавловск-Камчатского городского округа в течение семи дней со дня принятия настоящего постановления опубликовать его в газете «Град Петра и Павла» и разместить на официальном сайте администрации Петропавловск-Камчатского городского округа в информационно-телекоммуникационной сети «Интернет».

3. Настоящее постановление вступает в силу после дня его официального опубликования.

4. Контроль за исполнением настоящего постановления возложить на руководителя Управления архитектуры, градостроительства и земельных отношений администрации Петропавловск-Камчатского городского округа

Глава
Петропавловск-Камчатского
городского округа

В.Ю. Иваненко

Исполнитель: Управление архитектуры, градостроительства и земельных отношений администрации Петропавловск-Камчатского городского округа, О.С. Смирнова, тел. 303-100 (доб. 3305)

Приложение
к постановлению администрации
Петропавловск-Камчатского
городского округа

от _____ № _____

ПРОЕКТ МЕЖЕВАНИЯ ТЕРРИТОРИИ
части квартала № 7 планировочного подрайона 4.2.3. Жилой район –
«Дальний» (переулок Заозерный) Восточного городского планировочного
района в Петропавловск-Камчатском городском округе

ПРОЕКТ МЕЖЕВАНИЯ ТЕРРИТОРИИ

**части квартала № 7 планировочного подрайона 4.2.3.
Жилой район «Дальний» (переулок Заозерный)
Восточного городского планировочного района
в Петропавловск-Камчатском городском округе**

Экз. № ___

Шифр: 321/18-ПМТ

Директор ООО «Топографическое бюро»



И.Г.Яковлев

г.Петропавловск-Камчатский

2018 год

Содержание

№ №	Раздел	Стр
1	Пояснительная записка	3
1.1	Основание для подготовки проекта межевания территории	3
1.2	Сведения об используемых материалах	3
1.3	Характеристика территории	3
1.4	Перечень, сведения о площади и виде разрешенного использования образуемых земельных участков, в том числе возможные способы их образования	7
1.5	Заключение	12
2	Графические приложения	13
2.1	Чертеж межевания территории	
2.2	Копия Постановления Администрации ПКГО	
2.3	Копия ответа по красным линиям от Управление архитектуры, градостроительства и земельных отношений Администрации ПКГО	

Согласовано	
Взам. инв. №	
Подпись и дата	
Инв. № подл.	

Изм.	Кол.	Лист	№д	Подп.	Дата
у	ч		о	к	

1. ПОЯСНИТЕЛЬНАЯ ЗАПИСКА

1.1 Основание для подготовки проекта межевания территории

Основанием для производства работ на объекте «Проект межевания территории части квартала № 7 планировочного подрайона 4.2.3. Жилой район «Дальний» (переулок Заозерный) Восточного городского планировочного района в Петропавловск-Камчатском городском округе» послужил Договор № 321 от 26.07.2018 г. с ООО «Топографическое бюро» и постановление Администрации Петропавловск-Камчатского городского округа № 1451 от 06.07.2018 г. (Приложение 2.2).

Проект межевания территории – это документация по планировке территории. Готовится применительно к застроенным и подлежащим застройке территориям, расположенным в границах элементов планировочной структуры. Проект межевания территории разрабатывается в целях определения местоположения границ, образуемых и изменяемых земельных участков. Подготовка проекта регламентируется статьей 43 Градостроительного кодекса РФ от 29.12.2004 N 190 ФЗ.

1.2 Сведения об использованных материалах

При разработке проекта межевания использовались следующие документы:

- Градостроительный Кодекс Российской Федерации;
- Земельный Кодекс Российской Федерации;
- Решение Городской Думы ПКГО от 23.12.2009 № 697-р «О корректировке генерального плана ПКГО и утверждении его в новой редакции»;
- Решение Городской Думы ПКГО от 12.10.2010 № 294-нд «О правилах землепользования и застройки ПКГО»;
- Постановление Администрации ПКГО от 06.07.2018 г. № 1451 «О принятии решения о подготовке проекта межевания территории части квартала № 7 планировочного подрайона 4.2.3. Жилой район «Дальний» (переулок Заозерный) Восточного городского планировочного района в Петропавловск-Камчатском городском округе» (приложение 2.2).

1.3 Характеристика территории

Территория, в отношении которой подготовлен проект межевания расположена в восточной части г. Петропавловска-Камчатского, в районе пер. Заозерный. Проект межевания территории разработан в границе территории части квартала № 7 планировочного подрайона 4.2.3. Жилой район «Дальний» (переулок Заозерный) Восточного городского планировочного района в Петропавловск-Камчатском городском округе. Площадь территории в границах проекта межевания – 2.72 га. Координаты территории, в отношении которой подготовлен Проект межевания приведены в таблице 1.

									Лист
									3
Изм.	Кол.уч	Лист	№док	Подп.	Дата	321/18-ПМТ			

Координаты характерных точек границ территории

№	X (м)	Y (м)
1	561776,14	1418552,30
2	561787,40	1418522,86
3	561823,96	1418475,53
4	561841,26	1418460,99
5	561903,77	1418424,45
6	561914,56	1418423,38
7	561906,26	1418375,31
8	561863,52	1418316,75
9	561844,79	1418328,80
10	561836,47	1418336,95
11	561840,26	1418342,24
12	561831,03	1418350,21
13	561797,42	1418364,65
14	561785,00	1418377,29
15	561678,45	1418431,70
16	561688,53	1418441,25
17	561705,67	1418472,93
18	561673,82	1418505,53
19	561727,72	1418533,56
20	561738,47	1418542,57
21	561742,83	1418545,71
22	561753,75	1418548,94
23	561773,77	1418552,26
1	561776,14	1418552,30

В границах разрабатываемого проекта межевания территории объекты культурного наследия, границы лесничеств, лесопарков, участков лесничеств, лесных кварталов, лесотаксационных выделов или частей лесотаксационных выделов отсутствуют.

Территория, в отношении которой подготовлен настоящий проект межевания находится в границах Петропавловск-Камчатского городского округа.

Категория земель формируемых земельных участков – земли населенных пунктов.

В градостроительных регламентах «Правил землепользования и застройки Петропавловск-Камчатского городского округа» в территориальных зонах установлены предельные (минимальные и/или максимальные) размеры земельных участков и предельные параметры разрешенного строительства, реконструкции объектов капитального строительства, а также виды разрешенного использования земельных участков и объектов капитального строительства.

Предельные (минимальные и/или максимальные) размеры земельных

								Лист
								4
Изм.	Кол.уч	Лист	№док	Подп.	Дата	321/18-ПМТ		

участков и предельные параметры разрешенного строительства территориальной зоны Ж1 показаны в таблице 2.

Таблица 2

Предельные (минимальные и/или максимальные) размеры земельных участков и предельные параметры разрешенного строительства

Зона	Предельные размеры земельных участков				Предельное количество этажей		Минимальные отступы от границ земельного участка, м	Минимальный/Максимальный процент застройки в границах земельного участка
	площадь, кв. м. /для объектов жилого назначения/		площадь, кв. м. /для объектов иного назначения/		минимум	максимум		
	минимум м	максимум м	минимум м	максимум м				
Ж1	600	5000	200	1500000	1	3	3	20/60

-для отдельно стоящих многоквартирных и двухквартирных домов – от 400кв.м до 1000кв.м

В проекте межевания территории части квартала № 7 планировочного подрайона 4.2.3. Жилой район «Дальний» (переулок Заозерный) Восточного городского планировочного района в Петропавловск-Камчатском городском округе, сформировано восемь вновь образуемых земельных участков с условными номерами :ЗУ1, :ЗУ2, :ЗУ3, :ЗУ4, :ЗУ5, :ЗУ6, :ЗУ7, :ЗУ8 (приложение 2.1), которые образованы из земель, государственная собственность на которые не разграничена.

В границах данного проекта сохраняются существующие земельные участки, описание которых приведено в таблице 2.

Таблица 2

Перечень и сведения о площади существующих земельных участков

Номер кадастрового квартала 41:01:0010109

<i>№ п/п</i>	<i>№ земельного участка</i>	<i>целевое назначение земельного участка</i>	<i>адрес объекта</i>	<i>площадь, кв. м</i>
1	:37	Для эксплуатации жилого дома и хозпостроек	Камчатский край, г.Петропавловск-Камчатский, пер. Заозерный, д. 6	2077
2	:38	Для эксплуатации жилого дома и хозпостроек	Камчатский край, г.Петропавловск-Камчатский, пер. Заозерный, д. 1	1500
3	:39	Для эксплуатации жилого дома и хозпостроек	Камчатский край, г.Петропавловск-Камчатский, пер. Заозерный, д. 1	385

4	:40	Индивидуальная жилая застройка	Камчатский край, г.Петропавловск-Камчатский, пер. Заозерный, д. 12	861
5	:335	Жилой дом и хозпостройки	Камчатский край, г.Петропавловск-Камчатский, пер. Заозерный, д. 7-а	437
6	:452	Для эксплуатации нежилого здания (бани)	Камчатский край, г.Петропавловск-Камчатский, пер. Заозерный, д. 11	563
7	:515	Земельные участки отдельно стоящих многоквартирных и двухквартирных домов	Камчатский край, г.Петропавловск-Камчатский, пер. Заозерный, д. 14	1000
8	:1290	Земельные участки для ведения личного подсобного хозяйства	Камчатский край, г.Петропавловск-Камчатский, пер. Заозерный	1000
9	:1323	Земельные участки - отдельно стоящих многоквартирных и двухквартирных домов	Камчатский край, г.Петропавловск-Камчатский	1000
10	:1642	Земельные участки многоквартирных жилых домов	Камчатский край, г.Петропавловск-Камчатский, пер. Заозерный	769

Доступ к земельным участкам, находящихся в границах данного проекта межевания осуществляется через земли общего пользования.

В границы данного проекта межевания существуют стоящие на государственном кадастровом учете Охранные зоны:

- охранный объект «Воздушные линии электропередачи напряжением 0,4кВ от ТП-243, ул. Заозерная 1, 3,5, 7,8, 11, пер. Заозерный 1, 2а, 4 (подсобное хозяйство), 6,7а, 8,10,12, 14,16, 18 (инв. № 12459)» с кадастровым номером 41.01.2.208.

Границы образуемых земельных участков установлены с учетом сложившейся кадастровой ситуации на момент подготовки проекта межевания территории.

Выполнение дополнительных инженерных изысканий, необходимых для подготовки данной документации по планировке территории, не потребовалось.

Координаты характерных точек границы образуемых земельных участков определены в системе, принятой для ведения государственного кадастрового учета, МСК-41 и приведены в таблице 4.

						321/18-ПМТ	Лист
							6
Изм.	Кол.уч	Лист	№док	Подп.	Дата		

1.4 Перечень, сведения о площади и виде разрешенного использования образуемых земельных участков, в том числе возможные способы их образования

Перечень, сведения о площади и виде разрешенного использования образуемых земельных участков и возможные способы их образования приведены в таблице 4.

Таблица 4

Перечень, сведения о площади и виде разрешенного использования образуемых земельных участков, в том числе возможные способы их образования / Координаты характерных точек границ образуемых земельных участков

Условный номер земельного участка:	:3У1	
Вид разрешенного использования:	Земельные участки отдельно стоящих многоквартирных и двухквартирных домов	
Территориальная зона:	Ж1 – зона застройки усадебного типа	
Функциональная зона:	Жилая зона	
Способ образования земельного участка:	Земельный участок образуется из земель, государственная собственность на которые не разграничена	
Площадь земельного участка:	902 кв. м	
Обозначение характерных точек границ	Координаты	
	X	Y
1	2	3
5	561870,68	1418386,50
н1	561855,46	1418395,99
н2	561837,30	1418368,16
н3	561828,85	1418355,23
н4	561827,07	1418351,91
н5	561831,03	1418350,21
н6	561840,26	1418342,24
7	561845,54	1418350,27
6	561863,04	1418375,60
5	561870,68	1418386,50

Условный номер земельного участка:	:3У2	
Вид разрешенного использования:	Земельные участки отдельно стоящих многоквартирных и двухквартирных домов	
Территориальная зона:	Ж1 – зона застройки усадебного типа	
Функциональная зона:	Жилая зона	
Способ образования земельного участка:	Земельный участок образуется из земель, государственная собственность на которые не разграничена	
Площадь земельного участка:	1000 кв. м	
Обозначение	Координаты	

						321/18-ПМТ	Лист
							7
Изм.	Кол.уч	Лист	№док	Подп.	Дата		

характерных точек границ	X	Y
1	2	3
н1	561855,46	1418395,99
н7	561831,62	1418411,93
3	561823,63	1418400,31
н8	561810,83	1418384,23
н2	561837,30	1418368,16
н1	561855,46	1418395,99

Условный номер земельного участка:	:ЗУ3	
Вид разрешенного использования:	Земельные участки объектов для хранения и обслуживания автомобильного транспорта	
Территориальная зона:	Ж1 – зона застройки усадебного типа	
Функциональная зона:	Жилая зона	
Способ образования земельного участка:	Земельный участок образуется из земель, государственная собственность на которые не разграничена	
Площадь земельного участка:	552 кв. м	
Обозначение характерных точек границ	Координаты	
	X	Y
1	2	3
9	561860,78	1418421,03
3	561837,27	1418437,72
н14	561831,52	1418441,80
н15	561823,09	1418429,52
11	561855,79	1418407,59
10	561860,79	1418417,04
9	561860,78	1418421,03

Условный номер земельного участка:	:ЗУ4	
Вид разрешенного использования:	Земельные участки отдельно стоящих многоквартирных и двухквартирных домов	
Территориальная зона:	Ж1 – зона застройки усадебного типа	
Функциональная зона:	Жилая зона	
Способ образования земельного участка:	Земельный участок образуется из земель, государственная собственность на которые не разграничена	
Площадь земельного участка:	679 кв. м	
Обозначение характерных точек границ	Координаты	
	X	Y
1	2	3
н22	561782,11	1418428,93
н23	561764,62	1418440,44
н24	561745,56	1418408,35

н25	561763,78	1418402,83
н22	561782,11	1418428,93

Условный номер земельного участка:	:3У5	
Вид разрешенного использования:	Земельные участки отдельно стоящих многоквартирных и двухквартирных домов	
Территориальная зона:	Ж1 – зона застройки усадебного типа	
Функциональная зона:	Жилая зона	
Способ образования земельного участка:	Земельный участок образуется из земель, государственная собственность на которые не разграничена	
Площадь земельного участка:	1000 кв. м	
Обозначение характерных точек границ	Координаты	
	X	Y
1	2	3
н23	561764,62	1418440,44
н26	561742,85	1418454,76
н27	561722,22	1418428,24
н24	561745,57	1418408,39
н23	561764,62	1418440,44

Условный номер земельного участка:	:3У6	
Вид разрешенного использования:	Земельные участки отдельно стоящих многоквартирных и двухквартирных домов	
Территориальная зона:	Ж1 – зона застройки усадебного типа	
Функциональная зона:	Жилая зона	
Способ образования земельного участка:	Земельный участок образуется из земель, государственная собственность на которые не разграничена	
Площадь земельного участка:	1000 кв. м	
Обозначение характерных точек границ	Координаты	
	X	Y
1	2	3
н26	561742,85	1418454,76
н28	561759,70	1418473,15
н29	561738,51	1418480,41
н32	561709,28	1418438,61
н27	561722,22	1418428,24
н26	561742,85	1418454,76

Условный номер земельного участка:	:3У7	
Вид разрешенного использования:	Земельные участки отдельно стоящих многоквартирных и двухквартирных домов	
Территориальная зона:	Ж1 – зона застройки усадебного типа	
Функциональная зона:	Жилая зона	

						321/18-ПМТ	Лист
Изм.	Кол.уч	Лист	№док	Подп.	Дата		9

Способ образования земельного участка:		Земельный участок образуется из земель, государственная собственность на которые не разграничена	
Площадь земельного участка:		1000 кв. м	
Обозначение характерных точек границ	Координаты		
	X	Y	
1	2	3	
н33	561774,93	1418500,99	
5	561763,61	1418513,75	
4	561755,84	1418501,28	
3	561751,36	1418504,17	
2	561749,04	1418500,37	
1	561748,02	1418500,98	
9	561741,68	1418501,35	
8	561738,38	1418501,18	
1	561734,35	1418499,93	
н35	561731,37	1418497,15	
н34	561729,90	1418483,36	
н29	561738,51	1418480,41	
н28	561759,70	1418473,15	
н33	561774,93	1418500,99	

Условный номер земельного участка:	:ЗУ8		
Вид разрешенного использования:	Земельные участки отдельно стоящих многоквартирных и двухквартирных домов		
Территориальная зона:	Ж1 – зона застройки усадебного типа		
Функциональная зона:	Жилая зона		
Способ образования земельного участка:	Земельный участок образуется из земель, государственная собственность на которые не разграничена		
Площадь земельного участка:	424 кв. м		
Обозначение характерных точек границ	Координаты		
	X	Y	
1	2	3	
н19	561811,56	1418468,29	
н20	561797,00	1418483,12	
н21	561784,22	1418499,80	
н16	561776,21	1418484,65	
4	561779,50	1418482,46	
3	561807,59	1418463,43	
н19	561811,56	1418468,29	

В данном проекте межевания предусмотрены красные линии.

- В соответствии со Схемой транспортной инфраструктуры Генерального плана Петропавловск-Камчатского Городского округа, рассматриваемая территория располагается в границах красных линий магистральной дороги

									Лист
									10
Изм.	Кол.уч	Лист	№док	Подп.	Дата	321/18-ПМТ			

районного значения.

- Согласно письму от Управление архитектуры, градостроительства и земельных отношений администрации Петропавловск-Камчатского городского округа № 010801/5363/18 от 13.08.2018 (Приложение 2.3)

Координаты устанавливаемых красных линий, предусмотренные в данном проекте межевания приведены в таблице 5.

Таблица 5

Координаты красных линий в границах территории части квартала № 7 планировочного подрайона 4.2.3. Жилой район «Дальний» (переулок Заозерный) Восточного городского планировочного района в Петропавловск-Камчатском городском округе

№	X (м)	Y (м)
1	561907,89	1418384,75
2	561904,02	1418377,20
3	561896,11	1418373,20
4	561886,42	1418375,56
5	561869,00	1418388,38
6	561816,77	1418421,70
7	561798,30	1418427,11
8	561782,92	1418428,35
9	561750,19	1418449,90
10	561745,67	1418454,32
11	561748,57	1418459,67
12	561759,70	1418473,15
13	561774,93	1418500,99
14	561777,97	1418508,89
15	561773,32	1418516,08
16	561767,22	1418529,98
17	561761,01	1418550,14
18	561909,39	1418409,60
19	561896,60	1418384,65
20	561894,89	1418383,79
21	561890,74	1418384,80
22	561874,63	1418396,66
23	561821,01	1418430,88
24	561800,12	1418436,99
25	561786,15	1418438,12
26	561757,93	1418455,67
27	561768,23	1418469,72
28	561784,22	1418499,80
29	561797,00	1418483,12
30	561811,56	1418468,29
31	561816,14	1418463,62
32	561834,42	1418447,74
33	561854,63	1418435,30

34	561892,10	1418414,09
35	561906,23	1418409,47

1.5 Заключение

В результате межевания территории части квартала № 7 планировочного подрайона 4.2.3. Жилой район «Дальний» (переулок Заозерный) Восточного городского планировочного района в Петропавловск-Камчатском городском округе, выделено восемь вновь образуемых земельных участков с условными номерами :ЗУ1, :ЗУ2, :ЗУ3, :ЗУ4, :ЗУ5, :ЗУ6, :ЗУ7, :ЗУ8 (приложение 2.1). Перечень, координаты, сведения о площади и виде разрешенного использования вновь образуемых земельных участков и возможные способы их образования приведены в таблице 4.

В границах данного проекта межевания предусмотрены красные линии, координаты которых приведены в таблице 5.

									Лист
									12
Изм.	Кол.уч	Лист	№док	П о д п .	Дата	321/18-ПМТ			

ГРАФИЧЕСКИЕ ПРИЛОЖЕНИЯ

							321/18-ПМТ	Лист
Изм.	Кол.уч	Лист	№док	Подп.	Дата			13



ПОСТАНОВЛЕНИЕ

06.07.2018 г.

№ 1451

О принятии решения о подготовке проекта межевания территории части квартала № 7 планировочного подрайона 4.2.3. Жилой район – «Дальний» (переулок Заозерный) Восточного городского планировочного района в Петропавловск-Камчатском городском округе

Руководствуясь статьями 43, 45, 46 Градостроительного кодекса Российской Федерации, в соответствии со статьей 28 Федерального закона от 13.07.2015 № 212-ФЗ «О свободном порте Владивосток», решением Городской Думы Петропавловск-Камчатского городского округа от 23.12.2009 № 697-р «О корректировке генерального плана Петропавловск-Камчатского городского округа и утверждении его в новой редакции», Решением Городской Думы Петропавловск-Камчатского городского округа от 12.10.2010 № 294-нд «О Правилах землепользования и застройки Петропавловск-Камчатского городского округа», постановлением администрации Петропавловск-Камчатского городского округа от 06.04.2016 № 452 «Об элементах планировочной структуры в границах отдельных планировочных подрайонов Петропавловск-Камчатского городского округа»,

ПОСТАНОВЛЯЮ:

1. Принять решение о подготовке проекта межевания территории части квартала № 7 планировочного подрайона 4.2.3. Жилой район – «Дальний» (переулок Заозерный) Восточного городского планировочного района в Петропавловск-Камчатском городском округе (далее – решение о подготовке документации по планировке территории) в границах согласно приложению.

2. Со дня опубликования решения о подготовке документации по планировке территории физические или юридические лица вправе представить в Управление архитектуры, градостроительства и земельных отношений администрации Петропавловск-Камчатского городского округа свои предложения о порядке, сроках подготовки и содержании документации по планировке территории. Предложения принимаются по адресу: город Петропавловск-Камчатский, улица Советская, дом № 22, телефон: 8 (4152) 30-31-00 (доб. 3250). Режим работы: понедельник – четверг с 09⁰⁰ до 17⁰⁰ часов, пятница с 09⁰⁰ до 16⁰⁰ часов (перерыв с 13⁰⁰ до 14⁰⁰ часов). Адрес электронной почты - uagzo@pkgo.ru.

Приложение
к постановлению администрации
Петропавловск-Камчатского
городского округа

от 06.07.2018 № 1451

Границы проекта межевания территории
части квартала № 7 планировочного подрайона 4.2.3. Жилой район –
«Дальний» (переулок Заозерный) Восточного городского планировочного
района в Петропавловск-Камчатском городском округе





ПОСТАНОВЛЕНИЕ

от 06.09.2019 г.

№ 109

О назначении публичных слушаний по проекту межевания территории части квартала № 7 планировочного подрайона 4.2.3. Жилой район – «Дальний» (переулок Заозерный) Восточного городского планировочного района в Петропавловск-Камчатском городском округе

Руководствуясь статьей 28 Федерального закона от 06.10.2003 № 131-ФЗ «Об общих принципах организации местного самоуправления в Российской Федерации», статьей 28 Федерального закона от 13.07.2015 № 212-ФЗ «О свободном порте Владивосток», статьей 46 Градостроительного кодекса Российской Федерации, статьей 22 Устава Петропавловск-Камчатского городского округа, Решением Городской Думы Петропавловск-Камчатского городского округа от 28.04.2014 № 211-нд «О публичных слушаниях в Петропавловск-Камчатском городском округе», в целях определения местоположения границ образуемых и изменяемых земельных участков

ПОСТАНОВЛЯЮ:

1. Провести по инициативе Главы Петропавловск-Камчатского городского округа публичные слушания по проекту межевания территории части квартала № 7 планировочного подрайона 4.2.3. Жилой район – «Дальний» (переулок Заозерный) Восточного городского планировочного района в Петропавловск-Камчатском городском округе согласно приложению 1 к настоящему постановлению (далее – публичные слушания).

2. Назначить проведение публичных слушаний на 23.09.2019 в 16⁰⁰ часов по адресу: город Петропавловск-Камчатский, улица Советская, дом 22, кабинет № 101 здания Управления архитектуры, градостроительства и земельных отношений администрации Петропавловск-Камчатского городского округа.

3. Организатором публичных слушаний определить организационный комитет по проведению публичных слушаний, в составе, утвержденном постановлением администрации Петропавловск-Камчатского городского



АДМИНИСТРАЦИЯ ПЕТРОПАВЛОВСК-КАМЧАТСКОГО ГОРОДСКОГО ОКРУГА

УПРАВЛЕНИЕ

АРХИТЕКТУРЫ, ГРАДОСТРОИТЕЛЬСТВА
И ЗЕМЕЛЬНЫХ ОТНОШЕНИЙ

683000, Камчатский край, г. Петропавловск-

Камчатский, ул. Советская, д.22

Тел. (4152) 303-100(доб 3250),

факс (4152) 302-596

E-mail: uagzo@pkgo.ru

ОКПО 878997779 ОГРН 1094101003710

ИНН 4101131645 КПП 410101001

Директору

ООО «Топографическое бюро»

Яковлеву И.Г.

ул. Горького, д. 2, оф. 100

г. Петропавловск-Камчатский,

683024

02.11.18 № 0208-01/2250/18

На № 12-08-00/6807/18 от 23.10.2018

Предоставление информации о красных линиях

Уважаемый Игорь Геннадьевич!

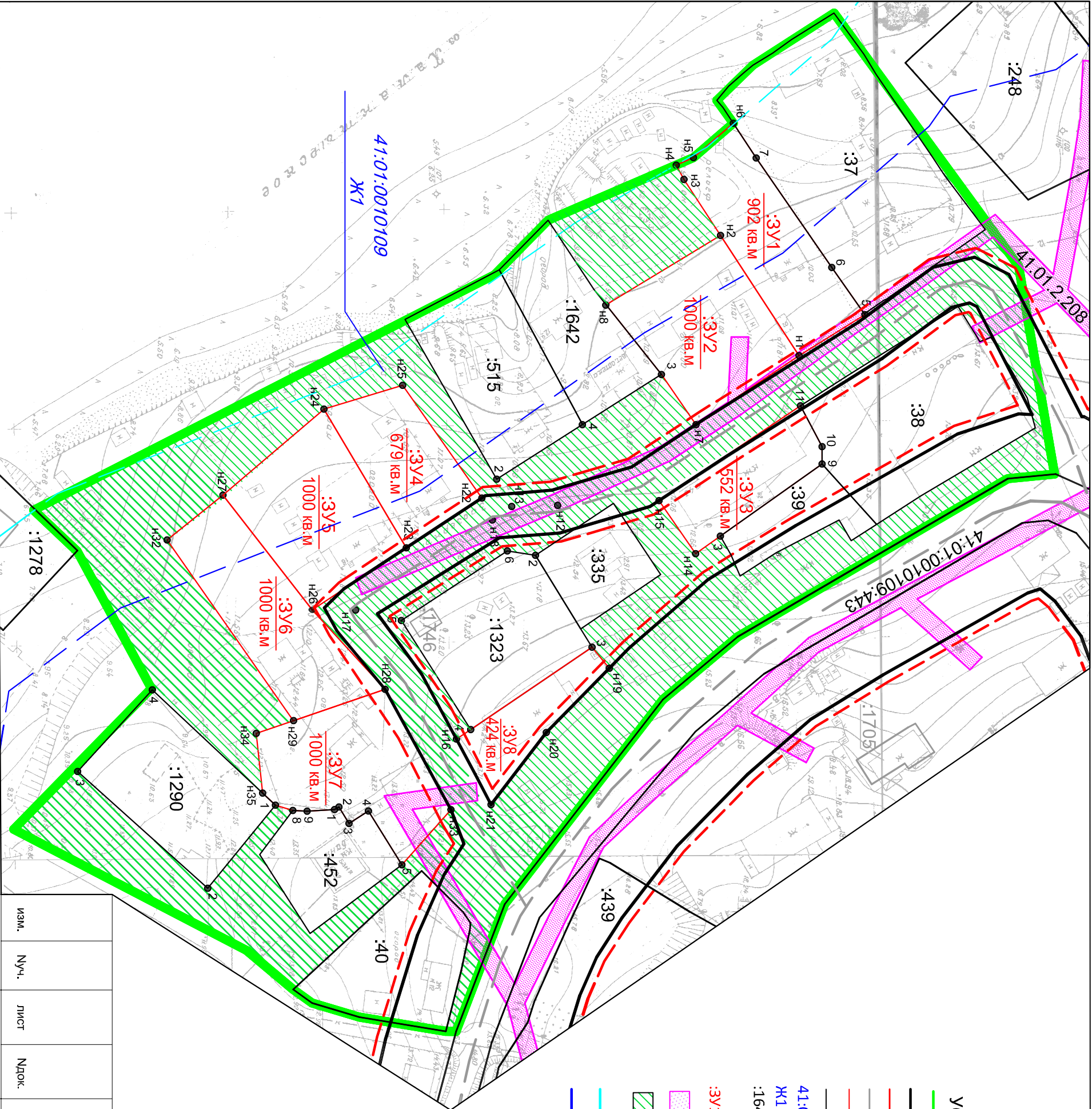
Управление архитектуры, градостроительства и земельных отношений администрации Петропавловск-Камчатского городского округа, по вопросу предоставления информации о красных линиях, в отношении территории части планировочного подрайона 2.2.9 Жилой микрорайон «Долиновка» Южного городского планировочного района в Петропавловск-Камчатском городском округе (Постановление администрации Петропавловск-Камчатском городского округа № 2952 от 07.12.2017), сообщаем.

В соответствии со Схемой транспортной инфраструктуры Генерального плана Петропавловск-Камчатского Городского округа, утвержденной Решением Городской Думы Петропавловск-Камчатского городского округа от 23.12.2009 № 697-р «О корректировке Генерального Плана Петропавловск-Камчатского Городского округа и утверждении его в новой редакции», с западной и южной части земельного участка расположена - магистральная улица районного значения.

Ширина проезда в красных линиях для магистральной транспортно-пешеходной улицы районного значения составляет 35-45 м (постановление Правительства Камчатского края от 29.12.2015 № 503-П «Об утверждении региональных нормативов градостроительного проектирования Камчатского края»).

И.о. руководителя

О.П. Пась



- УСЛОВНЫЕ ОБОЗНАЧЕНИЯ:**
- - граница проекта межевания территории
 - - устанавливаемые красные линии
 - - - - линии отступа от красных линий
 - - ось Дороги
 - - граница образуемого земельного участка
 - - граница существующего земельного участка
 - 41:01:0010109 - номер кадастрового квартала
 - Ж1 - территорияльная зона
 - :1642 - кадастровый номер существующего земельного участка (здания, сооружения, охранной зоны)
 - :3У1 - условное обозначение образуемого земельного участка
 - охранные зоны
 - земли общего пользования
 - - береговая полоса оз. Халактырьское
 - - водоохранная зона оз. Халактырьское

Изм.	№ч.	лист	Лист	подпись	дата	321/18-ПМТ	
						Приложение 2.1	
кадастровый инженер	Валяева А.И.	лист	Лист	подпись	дата	Части кварталов № 7 планировочного подрайона 4.2.3. Жилой район "Дельный" (перулок Звоненный) в Петропавловск-Камчатском городском округе	
геодезист	Герасимов П.В.	лист	Лист	подпись	дата	Чертеж межевания территории	
директор	Яковлев И.Г.	лист	Лист	подпись	дата	Масштаб 1:1000	
						ООО "Топографическое бюро"	