



АДМИНИСТРАЦИЯ
ПЕТРОПАВЛОВСК-КАМЧАТСКОГО ГОРОДСКОГО ОКРУГА

ПОСТАНОВЛЕНИЕ

№ _____

Об утверждении проекта внесения изменений в проект межевания территории части квартала № 7 планировочного подрайона 4.2.3. Жилой район – «Дальний» (в границах улицы Заозерная) Восточного городского планировочного района в Петропавловск-Камчатском городском округе, утвержденный постановлением администрации Петропавловск-Камчатского городского округа от 18.02.2020 № 268

В соответствии со статьей 46 Градостроительного кодекса Российской Федерации, с учетом протокола публичных слушаний по рассмотрению проекта внесения изменений в проект межевания территории от 26.05.2023, заключения о результатах публичных слушаний от 31.05.2023

ПОСТАНОВЛЯЮ:

1. Утвердить проект внесения изменений в проект межевания территории части квартала № 7 планировочного подрайона 4.2.3. Жилой район – «Дальний» (в границах улицы Заозерная) Восточного городского планировочного района в Петропавловск-Камчатском городском округе, утвержденный постановлением администрации Петропавловск-Камчатского городского округа от 18.02.2020 № 268 согласно приложению.

2. Управлению делами администрации Петропавловск-Камчатского городского округа в течение семи дней со дня принятия настоящего постановления опубликовать его в газете «Град Петра и Павла» и разместить на официальном сайте администрации Петропавловск-Камчатского городского округа в информационно-телекоммуникационной сети «Интернет».

3. Настоящее постановление вступает в силу после дня его официального опубликования.

4. Контроль за исполнением настоящего постановления возложить на руководителя Управления архитектуры и градостроительства администрации Петропавловск-Камчатского городского округа.

Глава
Петропавловск-Камчатского
городского округа

К.В. Брызгин

Приложение
к постановлению администрации
Петропавловск-Камчатского
городского округа
№ _____

ПРОЕКТ ВНЕСЕНИЯ ИЗМЕНЕНИЙ

в проект межевания территории части квартала № 7 планировочного подрайона 4.2.3. Жилой район – «Дальний» (в границах улицы Заозерная) Восточного городского планировочного района в Петропавловск-Камчатском городском округе, утвержденный постановлением администрации Петропавловск-Камчатского городского округа от 18.02.2020 № 268

ПРОЕКТ ВНЕСЕНИЯ ИЗМЕНЕНИЙ

В

ПРОЕКТ МЕЖЕВАНИЯ ТЕРРИТОРИИ

части квартала № 7 планировочного подрайона 4.2.3.

Жилой район - «Дальний»

(в границах улицы Заозерная)

**Восточного городского планировочного района
в Петропавловск-Камчатском городском округе,
утвержденный постановлением администрации
Петропавловск-Камчатского городского округа
от 18.02.2020 № 268**

Экз. №1

Шифр: 268/22-ПМТ

Директор ООО «Топографическое бюро»



И.Г.Яковлев

г.Петропавловск-Камчатский

2022 год

В проект межевания территории части квартала № 7 планировочного подрайона 4.2.3. Жилой район - «Дальний» (в границах улицы Заозерная) Восточного городского планировочного района в Петропавловск-Камчатском городском округе, утвержденный постановлением администрации Петропавловск-Камчатского городского округа от 18.02.2020 № 268 вносятся изменения на основании постановления Правительства Российской Федерации от 02.04.2022 № 575.

При разработке проекта внесения изменений в проект межевания территории использовались следующие документы:

- Градостроительный Кодекс Российской Федерации от 29.12.2004 №190 ФЗ;
- Земельный Кодекс Российской Федерации;
- Решение Городской Думы ПКГО от 23.03.2018 № 40-нд «Об утверждении местных нормативов градостроительного проектирования Петропавловск-Камчатского городского округа»;
- Решение Городской Думы ПКГО Камчатского края от 03.04.2023 № 46-нд «О внесении изменений в генеральный план ПКГО, утвержденный Решением городской Думы ПКГО от 23.12.2009 № 697-р»;
- Решение Городской Думы ПКГО от 12.10.2010 № 294-нд «О правилах землепользования и застройки ПКГО»;
- Постановление Правительства РФ от 31 марта 2017 г. № 402 «Об утверждении Правил выполнения инженерных изысканий, необходимых для подготовки документации по планировке территории, перечня видов инженерных изысканий, необходимых для подготовки документации по планировке территории, и о внесении изменений в постановление Правительства Российской Федерации от 19 января 2006 г. № 20»;
- Постановление Правительства Российской Федерации от 02.04.2022 № 575 «Об особенностях подготовки, согласования, утверждения, продления сроков действия документации по планировке территории, градостроительных планов земельных участков, выдачи разрешений на строительство объектов капитального строительства, разрешений на ввод в эксплуатацию»;
- Постановление Администрации Петропавловск-Камчатского городского округа от 17.05.2018 г. № 960;
- Постановление Администрации Петропавловск-Камчатского городского округа от 18.02.2020 г. № 268.

Согласовано	
Взам. инв. №	
Подпись и дата	
Инв. № подл.	

1. Раздел 1.2 изложить в следующей редакции:

Таблица 1

Условный номер ЗУ	Вид разрешенного использования ЗУ	Способ образования ЗУ	Площадь кв.м	Территориальная зона	Функциональная зона
1	для индивидуально жилого жилищного строительства	образуется из земель, государственная собственность на которые не разграничена	891	Ж1	Зона застройки малоэтажными жилыми домами
2	Общественное питание; площадки для занятий спортом; водный спорт	образован путем перераспределения земельного участка с кадастровым номером 41:01:0010109:2101 и земель государственная собственность на которые не разграничена :Т/п1 согласно статьи 39.27 Земельного Кодекса Российской Федерации	4285	Р2	Зона застройки малоэтажными жилыми домами
3	Общественное питание; площадки для занятий спортом; водный спорт	Образован в 2 этапа: <i>1 этап:</i> образование земельного участка с условным номером 2; <i>2 этап:</i> образование земельного участка с условным номером 3 путем раздела земельного участка с условным номером 2 (после постановления его на государственный кадастровый учет) с сохранением его в измененных границах (с целью исключения из границ земельного участка с условным номером 2 границ временного отвода (на период строительства)), согласно схемы примыканий проектной документации «Реконструкция автомобильной дороги подъезд к совхозу «Петропавловский» на участке км 0 – км 4». Схема примыканий проектной документации «Реконструкция автомобильной дороги подъезд к совхозу «Петропавловский» на участке км 0 – км 4» отражена в приложении 3.2.	3795	Р2	Зона застройки малоэтажными жилыми домами

4	объекты культурно-досуговой деятельности;	образуется из земель, государственная собственность на которые не разграничена	971	Ж1	Зона застройки малоэтажными жилыми домами
---	---	--	-----	----	---

2. Раздел 1.4 изложить в следующей редакции:

В данном проекте межевания предусмотрены красные линии.

- В соответствии со Схемой транспортной инфраструктуры Генерального плана Петропавловск-Камчатского Городского округа, рассматриваемая территория располагается в границах красных линий магистральной улицы и дороги городского значения ул. Заозерная.

В границах данного проекта межевания есть установленные красные линии в соответствии с проектом планировки территории и проекта межевания территории линейного объекта «Реконструкция автомобильной дороги подъезд к совхозу «Петропавловский» на участке км 0 – км 4», утвержденным Постановлением Администрации Петропавловск-Камчатского городского округа от 17.05.2018 № 960.

Координаты красных линий проекта межевания территории части квартала № 7 планировочного подрайона 4.2.3. Жилой район - «Дальний» (в границах улицы Заозерная) Восточного городского планировочного района в Петропавловск-Камчатском городском округе приведены в соответствие с проектом планировки территории и проекта межевания территории линейного объекта «Реконструкция автомобильной дороги подъезд к совхозу «Петропавловский» на участке км 0 – км 4», утвержденным Постановлением Администрации Петропавловск-Камчатского городского округа от 17.05.2018 № 960.

Координаты установленных красных линий в данном проекте межевания приведены в таблице 3.

Таблица 3

Координаты красных линий

X (м)	Y (м)
561781,11	1418525,51
561773,77	1418552,26
561769,81	1418552,68
561769,60	1418555,68
561771,75	1418557,69
561771,14	1418559,30
561770,98	1418559,78
561769,04	1418566,35
561766,92	1418576,00
561765,46	1418584,64
561765,38	1418585,13
561763,83	1418591,24
561761,18	1418601,46
561760,70	1418609,94

561760,61	1418610,43
561758,42	1418624,82
561753,31	1418639,29
561755,97	1418641,37
561747,14	1418685,08

3. Раздел 1.5 изложить в следующей редакции:

Таблица 4

Условный номер земельного участка		<i>1</i>	
Обозначение характерных точек границ	Координаты		
	X	Y	
1	2	3	
1	561770,93	1418557,57	
2	561770,31	1418560,95	
3	561766,51	1418577,50	
4	561737,19	1418565,17	
5	561732,36	1418563,04	
6	561719,02	1418563,44	
7	561714,44	1418559,64	
8	561728,71	1418543,21	
9	561747,71	1418553,17	
1	561770,93	1418557,57	

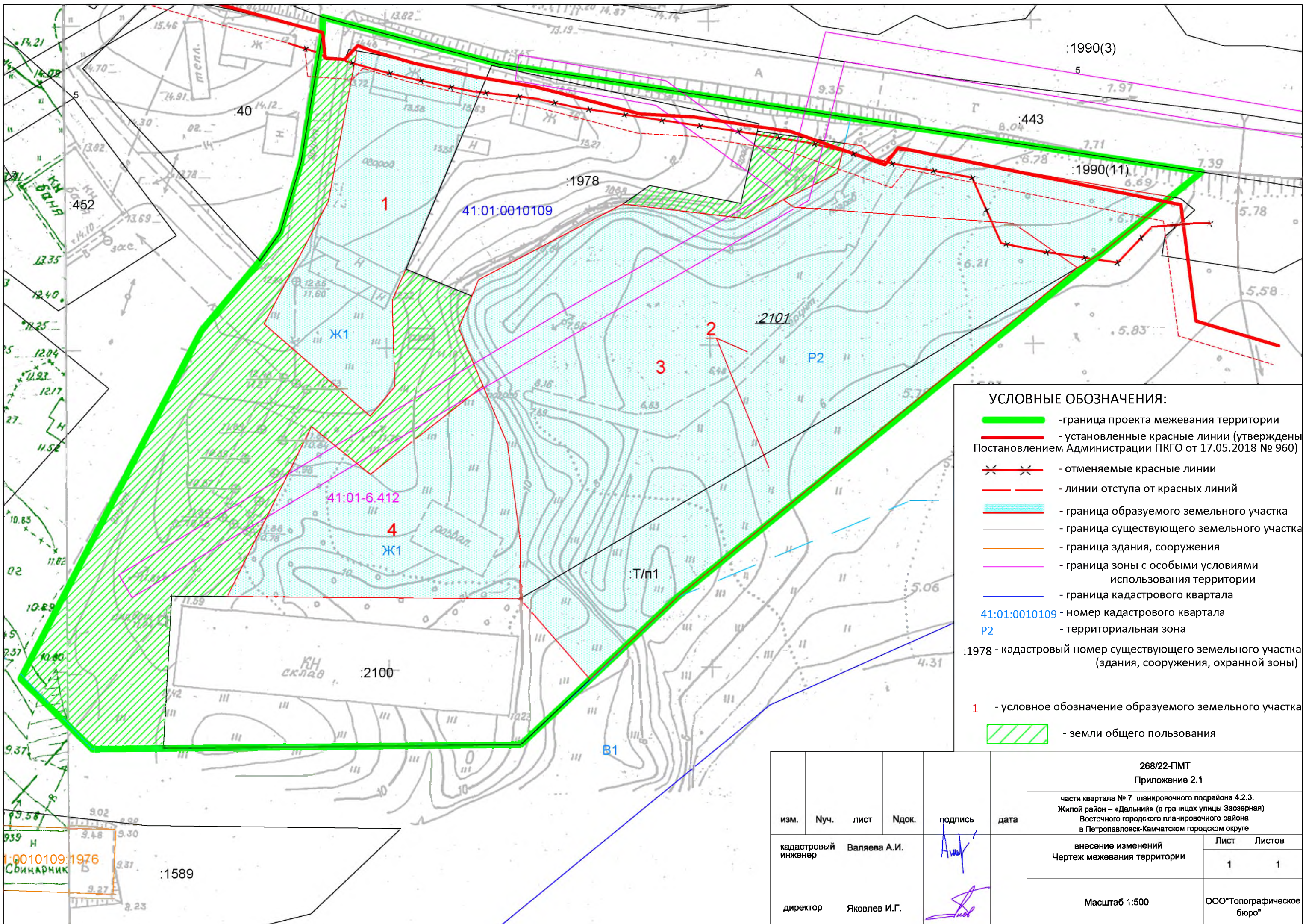
Условный номер земельного участка		<i>2</i>	
Обозначение характерных точек границ	Координаты		
	X	Y	
1	2	3	
1	561756,63	1418633,05	
2	561756,26	1418635,68	
3	561753,47	1418638,55	
4	561755,60	1418641,10	
5	561755,25	1418644,83	
6	561754,76	1418648,56	
7	561752,29	1418660,61	
8	561749,65	1418675,57	
9	561748,35	1418683,52	
10	561739,61	1418672,74	
11	561737,41	1418669,06	
12	561686,42	1418607,15	
13	561673,74	1418593,66	
14	561686,20	1418582,82	
15	561695,40	1418582,82	
16	561710,17	1418580,87	
17	561728,01	1418573,34	

18	561733,01	1418575,37
19	561735,54	1418576,40
20	561747,24	1418598,71
21	561745,01	1418617,67
22	561751,98	1418631,90
1	561756,63	1418633,05

Условный номер земельного участка	3	
Обозначение характерных точек границ	Координаты	
	X	Y
1	2	3
1	561747,90	1418623,57
2	561746,76	1418625,18
3	561744,26	1418659,16
4	561737,41	1418669,06
5	561686,42	1418607,15
6	561673,74	1418593,66
7	561686,20	1418582,82
8	561695,40	1418582,82
9	561710,17	1418580,87
10	561728,01	1418573,34
11	561733,01	1418575,37
12	561735,54	1418576,40
13	561747,24	1418598,72
14	561745,01	1418617,67
1	561747,90	1418623,57

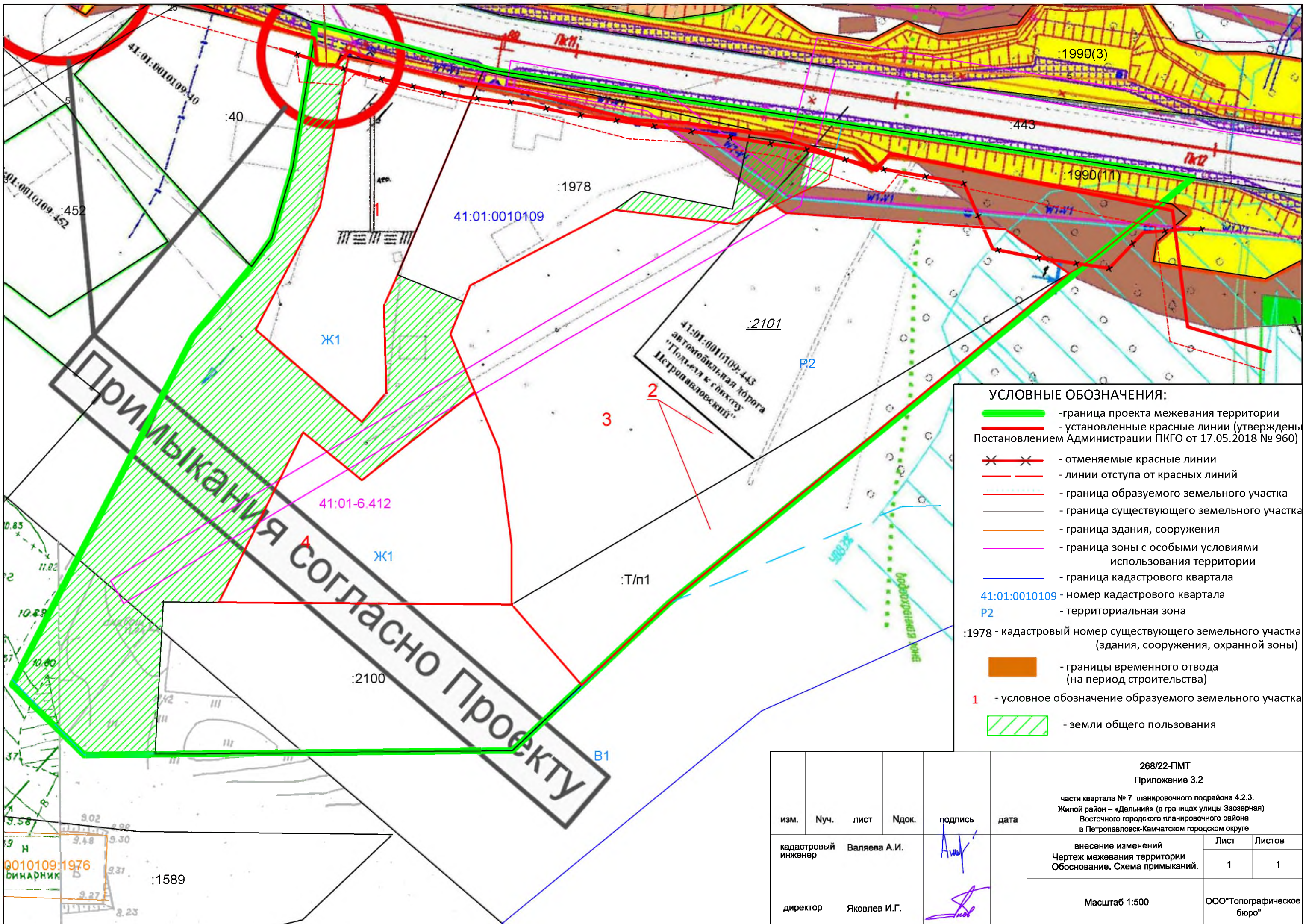
Условный номер земельного участка	4	
Обозначение характерных точек границ	Координаты	
	X	Y
1	2	3
1	561712,84	1418550,55
2	561705,44	1418559,64
3	561719,10	1418577,10
4	561710,17	1418580,87
5	561695,40	1418582,82
6	561686,20	1418582,82
7	561686,54	1418537,51
1	561712,84	1418550,55

4. Чертеж межевания территории (основной чертеж) раздела 2.1 заменить на чертеж приложенный в приложении 2.1 данного проекта.
5. В раздел 3.2 добавить чертеж межевания территории (Обоснование. Схема примыканий) приложенный в приложении 3.2 данного проекта.



- УСЛОВНЫЕ ОБОЗНАЧЕНИЯ:**
- ▬ - граница проекта межевания территории
 - ▬ - установленные красные линии (утверждены Постановлением Администрации ПКГО от 17.05.2018 № 960)
 - × × - отменяемые красные линии
 - - - - линии отступа от красных линий
 - граница образуемого земельного участка
 - граница существующего земельного участка
 - граница здания, сооружения
 - граница зоны с особыми условиями использования территории
 - граница кадастрового квартала
 - 41:01:0010109 - номер кадастрового квартала
 - P2 - территориальная зона
 - :1978 - кадастровый номер существующего земельного участка (здания, сооружения, охранной зоны)
 - 1** - условное обозначение образуемого земельного участка
 - земли общего пользования

						268/22-ПМТ Приложение 2.1		
						части квартала № 7 планировочного подрайона 4.2.3. Жилой район – «Дальний» (в границах улицы Заозерная) Восточного городского планировочного района в Петропавловск-Камчатском городском округе		
изм.	Нуч.	лист	Ндок.	подпись	дата	внесение изменений Чертеж межевания территории	Лист 1	Листов 1
кадастровый инженер			Валяева А.И.					
директор			Яковлев И.Г.			Масштаб 1:500	ООО"Топографическое бюро"	



- УСЛОВНЫЕ ОБОЗНАЧЕНИЯ:**
- - граница проекта межевания территории
 - - установленные красные линии (утверждены Постановлением Администрации ПКГО от 17.05.2018 № 960)
 - x x - отменяемые красные линии
 - - - - линии отступа от красных линий
 - - граница образуемого земельного участка
 - - граница существующего земельного участка
 - - граница здания, сооружения
 - - граница зоны с особыми условиями использования территории
 - - граница кадастрового квартала
 - 41:01:0010109 - номер кадастрового квартала
 - P2 - территориальная зона
 - :1978 - кадастровый номер существующего земельного участка (здания, сооружения, охранной зоны)
 - границы временного отвода (на период строительства)
 - 1 - условное обозначение образуемого земельного участка
 - земли общего пользования

						268/22-ПМТ Приложение 3.2			
						части квартала № 7 планировочного подрайона 4.2.3. Жилой район – «Дальний» (в границах улицы Заозерная) Восточного городского планировочного района в Петропавловск-Камчатском городском округе			
изм.	Нуч.	лист	Ндок.	подпись	дата	внесение изменений Чертеж межевания территории Обоснование. Схема примыканий.		Лист 1	Листов 1
кадастровый инженер		Валяева А.И.				Масштаб 1:500		ООО «Топографическое бюро»	
директор		Яковлев И.Г.							